

Технические характеристики

Модель **Z-62/40**

Размеры

Максимальная рабочая высота*	20,87 м
Максимальная высота подъема платформы	18,87 м
Максимальный горизонтальный вылет	12,42 м
Максимальная высота препятствия снизу при переносе	7,80 м
A Длина платформы - модель 2,44 м / 1,44 м	0,91 м / 0,76 м
B Ширина платформы - модель 2,44 м / 1,44 м	2,44 м / 1,83 м
C Высота платформы в сложенном положении	2,4 м
Длина, в транспортном положении (гусек сложен)	2,90 м
D Длина в сложенном положении	9,25 м
Длина, в транспортном положении (гусек сложен)	7,58 м
E Ширина	2,49 м
A Колесная база	2,49 м
A Дорожный просвет – центр	0,41 м

Производительность

Грузоподъемность	227 кг
Поворот платформы	180°
Подвижность шарнирно-сочлененного гуська по вертикали	135°
Поворот поворотного стола	Непрерывный, на 360°
Вылет задней части поворотного стола	Нулевой
Скорость движения – в сложенном положении	4,8 км/ч
Скорость движения – с поднятой платформой**	1,1 км/ч
Преодолеваемый уклон – шасси 4WD – в сложенном положении***	45 %
Радиус поворота – внутренний	2,8 м
Радиус поворота – наружный	5,57 м
Управление	12 В пост. тока, пропорциональное
Шины	355/55D 625

Двигатель

Силовая установка	Дизельный двигатель Deutz 2.9L4 36 кВт (48 л.с.)
Вспомогательный двигатель	12 В пост. тока
Емкость гидравлического бака	132,5 л
Емкость топливного бака	136,3 л

Уровни шума и вибрации

Уровень звукового давления (рабочий пост на земле)	84 dBA
Уровень звукового давления (рабочий пост на платформе)	75 dBA
Вибрация	<2,5 м/сек ²

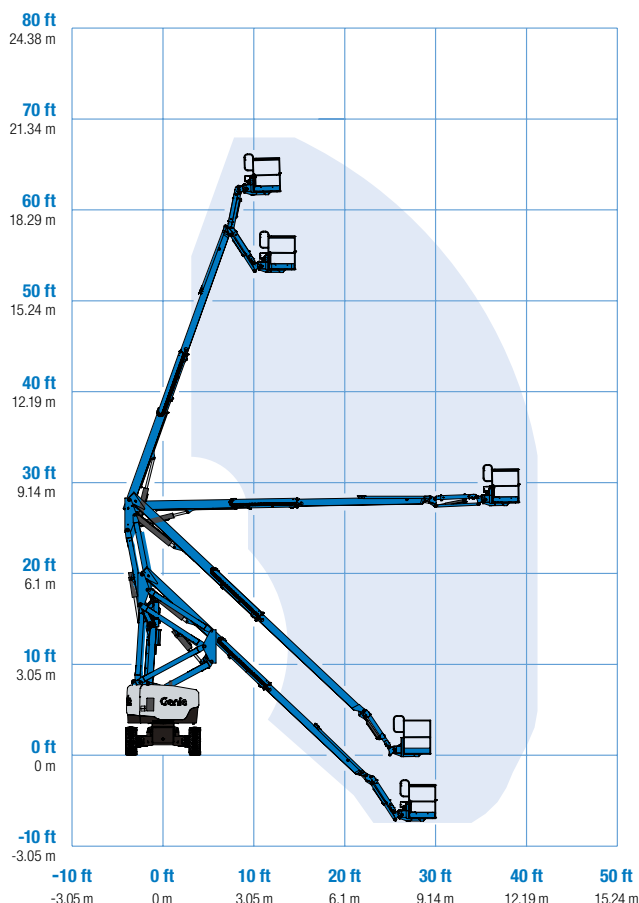
Вес****

Машина стандарта EC 4WD (пенозаполненные шины)	10 281 кг
--	-----------

Соответствие стандартам

Директивы ЕС: 2006/42/ЕС – Машины (гармонизированный стандарт EN280); 2004/108/ЕС (ЭМС); 2000/14/ЕС (Уровень шума в окружающей среде)

Диапазон перемещения Z-62/40

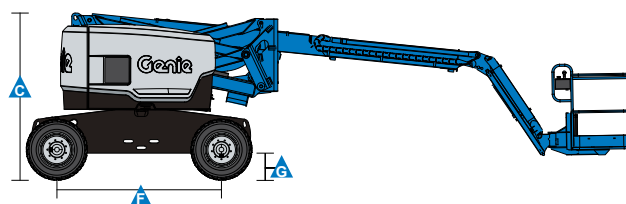
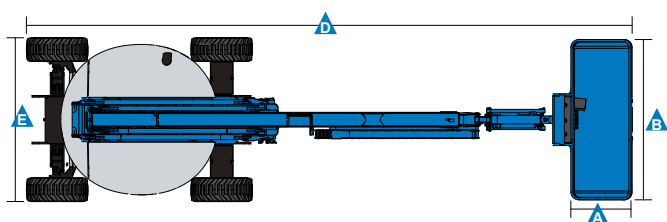


* В метрических единицах рабочая высота равна высоте платформы плюс 2 м.


** В режиме подъема (платформа поднята) машина может работать только на твердой, ровной поверхности.

*** Значение преодолеваемого уклона действительно только для движения по склонам. Дополнительные сведения о номинальных углах склона см. в руководстве по эксплуатации.

**** Вес варьируется в зависимости от комплекта опций и (или) стандартов страны



Характеристики

Стандартные характеристики	Конфигурация легко изменяется в соответствии с вашими потребностями	Опции и аксессуары
<p>Размеры</p> <ul style="list-style-type: none"> Рабочая высота 20,87 м Горизонтальный вылет 12,47 м Высота препятствия при переносе 8,13 м Грузоподъемность до 227 кг <p>Производительность</p> <ul style="list-style-type: none"> Автоматическое выравнивание платформы Гидравлическое поворотное устройство платформы Пропорциональное управление с помощью джойстиков Соединительный разъем для подключения телематики Охладитель гидравлической жидкости Рулевое управление переключателем под большой палец на рычаге Включаемый привод Кабель питания переменного тока, подведенный к платформе Звуковой сигнал Счетчик наработки часов Сигнализация наклона Сигнализация спуска и движения Проблесковый маячок Непрерывное вращение поворотного стола на 360° Запираемый на замок защитный кожух поворотного стола Нулевой вылет задней части Самоблокирующийся дифференциал Двухскоростные двигатели колес Двойной параллелограмм для подъема вдоль вертикальной стены Сертифицированный датчик нагрузки Контактный датчик аварийной сигнализации Lift Guard™ Подножки для входа в кабину <p>Двигатель</p> <ul style="list-style-type: none"> Вспомогательный источник питания 12 В пост. тока Защитный комплект для двигателя Защита двигателя от повторного запуска Автоматическое завершение работы двигателя при возникновении неполадок Подогрев воздухозабора (двигатель Deutz) 	<p>Варианты платформы</p> <ul style="list-style-type: none"> Стальная платформа 2,44 м со входом с трех сторон и распашной калиткой (стандартная комплектация) Стальная платформа 1,83 м со входом с обеих сторон и распашной калиткой <p>Стрела</p> <ul style="list-style-type: none"> Стрела с гуськом 1,52 м <p>Двигатель</p> <ul style="list-style-type: none"> Дизель Deutz 36 кВт (48 л.с.) <p>Варианты привода</p> <ul style="list-style-type: none"> 2 x 4 4 x 4 <p>Варианты осей</p> <ul style="list-style-type: none"> Активная качающаяся (стандартная комплектация для шасси 4WD) Некачающаяся ось <p>Варианты шин</p> <ul style="list-style-type: none"> Шины с пенорезиновым наполнением для пересеченной местности Повышенной проходимости (пенозаполненные, не оставляющие следов) 	<p>Опции, повышающие производительность</p> <ul style="list-style-type: none"> Сетчатые вставки половинной высоты платформы с распашной калиткой Дополнительный верхний поручень платформы Шланг сжатого воздуха к платформе ⁽¹⁾ Кабель питания к платформе (вкл. вилку, розетку и на заказ защитное устройство отключения при замыкании на землю) Комплект рабочего освещения (2 прожектора на шасси, 2 на платформе) Двухосевой джойстик рулевого управления Биоразлагаемое гидравлическое масло ⁽¹⁾ Комплект для работы в опасных средах ⁽¹⁾: защитные сильфоны гидроцилиндров, грязесъемные уплотнения стрелы, защитные чехлы пульта управления платформы и выносного пульта Расширенный комплект для работы в опасных средах ^(1, 2): в дополнение к базовому комплекту включает защиту центральной части поворотного стола, защитный кожух зубчатого венца, защиту выхлопной трубы, откидные защитные створки двигателя и воздушный фильтр предварительной очистки Опция отключения при превышении угла наклона Система Track & Trace ⁽³⁾ (блок GPS, сообщающий данные о местонахождении и оперативном статусе машины) Комплект опор панелей ^(1, 2) Закрывающиеся крышки пульта управления платформы Защитная конструкция места оператора <p>Опции силовой установки</p> <ul style="list-style-type: none"> Комплект датчиков двигателя Комплекты генератора переменного тока (110 В/60 Гц, 220 В/50Гц, 3000 Вт) ⁽¹⁾ Фильтр предварительной очистки воздухозабора дизельного двигателя ^(1, 2) Глушитель с каталитическим дожигателем/газопромывателем дизельного двигателя ⁽¹⁾ Модуль низкотемпературного автоматического термовыключателя Подогреватель двигателя ⁽²⁾ Комплект для работы на нефтеперегонных заводах с искрогасителем и электрическим или механическим клапаном Chalwyn ⁽²⁾
		
<p>⁽¹⁾ Только заводская установка ⁽²⁾ Только на отдельных моделях. Более подробную информацию можно получить у вашего представителя Genie. ⁽³⁾ Включает подписку на первые 2 года</p>		

09/17 Деталь № B127306RU

Российская Федерация

www.genielift.ru • www.genielift.com/dealersearch/ • awp.infoME@terex.com

Глобальная система производства и дистрибуции

Австралия · Бразилия · Страны Карибского бассейна · Центральная Америка · Китай · Франция · Германия · Италия · Япония · Корея · Мексика · Россия · Юго-восточная Азия · Испания · Швеция · Объединенные Арабские Эмираты · Великобритания · Соединенные Штаты Америки

Фотографии и (или) чертежи в настоящем документе служат только в качестве иллюстраций. Фотографии и (или) чертежи в настоящем документе служат только в качестве иллюстраций. Инструкции по правильной эксплуатации даются в соответствующих руководствах для операторов данного оборудования. Невыполнение указаний соответствующих руководств для оператора при эксплуатации оборудования или другие безответственные действия могут повлечь серьезные травмы или смерть. Единственной гарантией, действующей в отношении нашего оборудования, является стандартная гарантия в письменной форме, выданная на конкретный продукт и на конкретную продажу, и мы не даем никаких других гарантий ни в явной форме, ни подразумеваемых. Продукты и услуги, перечисленные в документе, могут быть торговыми марками, фирменными марками продавца или торговыми названиями, принадлежащими корпорации Terex и (или) ее дочерним предприятиям в США и других странах. Genie является торговой маркой компании Terex South Dakota, Inc. © 2017 Terex Corporation.

