

434F2

Экскаватор-погрузчик



Кабина и навес

Новая конструкция кабины экскаватора-погрузчика Cat® облегчает эксплуатацию и обеспечивает комфортную рабочую среду оператора. Благодаря возможности настройки функций машины абсолютно новая кабина позволяет оператору работать с повышенным комфортом и пользоваться новейшими технологиями, доступными на экскаваторах-погрузчиках последнего поколения.

Дизельные двигатели Cat

Двигатели Cat серии F используются и в новой модели экскаваторов-погрузчиков серии F2. Эти двигатели обеспечивают мощность, необходимую для работы вашей машины в самых сложных условиях. Непревзойденная производительность при движении по дорогам, погрузке и использовании обратной лопаты. Эти двигатели также гарантируют проверенную надежность и долгий срок службы.

Снижение нагрузки на оператора

В компании Caterpillar мы понимаем сложность работы оператора современного экскаватора-погрузчика. Поэтому машины серии F2 были разработаны с учетом этих факторов и предлагают ряд функций и опций для снижения нагрузок на оператора. Это позволяет поддерживать высокую производительность, управляемость и комфорт на протяжении всей рабочей смены.

Интеллектуальная гидравлическая система

Машины серии F2 по-прежнему поставляются с гидросистемой с регулированием по нагрузке в сочетании с технологией распределения всех потоков. Наша интеллектуальная технология гидравлической системы позволяет направлять поток в необходимом месте и время.

Обеспечьте безопасность ваших вложений

Защитите свой экскаватор-погрузчик с помощью новейших технологий безопасности. Выбор встроенных клавиатур, антивандальной защиты и последняя версия системы Product Link™ обеспечат полную безопасность вашей машины.

Гидросистема

Гидравлическая система, применявшаяся на машинах серии F, была улучшена для новой машины F2. Повышение производительности насоса для увеличения расхода позволит оператору более эффективно использовать гидросистему.

Технические характеристики экскаватора-погрузчика 434F2

Двигатель

	EU Stage II Стандартное предложение*	EU Stage II Дополнительное предложение*	Stage IIIA EC Дополнительное предложение*
Двигатель	3054С, 68,5 кВт, механическое управление, турбонаддув	3054С, 74,5 кВт, механическое управление, турбонаддув	С4.4, 74,5 кВт, механическое управление, турбонаддув, промежуточное охлаждение наддувочного воздуха
Номинальная мощность (полезная) при 2200 об/мин			
Полная мощность – ISO 14396	68,4 кВт/93 л.с.	74,4 кВт/101 л.с.	74,6 кВт/101 л.с.
Полезная мощность при 2200 об/мин			
ISO 9249	64,9 кВт/88 л.с.	70,2 кВт/95 л.с.	69,3 кВт/94 л.с.
ЕЕС 80/1269	64,9 кВт/88 л.с.	70,2 кВт/95 л.с.	69,3 кВт/94 л.с.
Запас крутящего момента (полезного) при 1400 об/мин	38%	37%	31%
Максимальный крутящий момент	384 Н·м	397 Н·м	397 Н·м
Размеры			
Диаметр цилиндров	105 мм	105 мм	105 мм
Ход поршня	127 мм	127 мм	127 мм
Рабочий объем двигателя	4,4 л	4,4 л	4,4 л

*Директива ЕС 97/68/ЕС по выбросам загрязняющих веществ, Stage II.

**Директива ЕС 2004/26/ЕС по выбросам загрязняющих веществ, Stage IIIA.

- Указанная полезная мощность представляет собой мощность на маховике двигателя, оборудованного вентилятором, воздухоочистителем, глушителем и генератором.
- При работе на высоте до 2286 м над уровнем моря не происходит снижения номинальной мощности двигателя. Автоматическое снижение мощности обеспечивает защиту гидросистемы и коробки передач.

Коробка передач

Скорость движения экскаватора-погрузчика с системой привода на два колеса при полностью открытой дроссельной заслонке, на максимальных оборотах, с задними шинами 16,9 x 28

	С переключением под нагрузкой	Автоматическое переключение передач	Автоматическое переключение передач (с блокировкой дифференциала)
Передний ход			
1-я передача	6 км/ч	6 км/ч	6 км/ч
2-я передача	9 км/ч	10 км/ч	10 км/ч
3-я передача	21 км/ч	12 км/ч	12 км/ч
4-я передача	40 км/ч	20 км/ч	20 км/ч
5-я передача		26 км/ч	26 км/ч
6-я передача		40 км/ч	40 км/ч
Задний ход			
1-я передача	6 км/ч	6 км/ч	6 км/ч
2-я передача	9 км/ч	13 км/ч	13 км/ч
3-я передача	21 км/ч	27 км/ч	27 км/ч
4-я передача	40 км/ч		

Вместимость заправочных емкостей

Система охлаждения	22 л
Топливный бак	160 л
Моторное масло с фильтром	8,8 л
Жидкость, удерживающая вредные вещества, образующиеся при сгорании дизельного топлива (DEF)	19 л
Коробка передач (с переключением под нагрузкой)	
Полный привод (AWD)	15 л
Коробка передач (автоматическое переключение)	
Полный привод (AWD)	19 л
Задний мост	
Картер дифференциала	16 л
Планетарные передачи	1,7 л
Передний мост (привод на все колеса)	
Картер дифференциала	14 л
Планетарные передачи	1,7 л
Гидросистема	95 л
Гидробак	40 л

Гидросистема

Тип	С закрытым центром
Тип насоса	Регулируемый аксиально-поршневой
Максимальная производительность насоса	160 л/мин
Давление в системе	
Обратная лопата	250 бар
Погрузчик	250 бар

Технические характеристики экскаватора-погрузчика 434F2

Уровень шума*

В кабине	74 дБ(А)
Снаружи кабины	101 дБ(А)

*EU Stage IIIA с комплектом установки EN474 .

Масса компонентов*

Эксплуатационная масса	9 257 кг
Эксплуатационная масса (макс.), (конструкция ROPS)	11 500 кг
Автоматическая коробка передач	76 кг
Система регулирования плавности хода	11 кг
Система кондиционирования воздуха	34 кг
Универсальный ковш (1,00 м ³)	
с перекидными вилами	947,8 кг
без перекидных вилок	798 кг
Телескопическая рукоять (без переднего противовеса)	203 кг
Противовесы, базовая комплектация	115 кг
Макс.	115 кг
Рекомендации по минимальной массе противовеса – стандартная рукоять	
Ковш погрузчика	
GP	0 кг
Универсальный	0 кг
Рекомендации по минимальной массе противовеса – телескопическая рукоять	
Ковш погрузчика	
Общего назначения	0 кг
Универсальный	0 кг
Полная масса машины не должна превышать	11 500 кг

*Комплектация машины – двигатель мощностью 74,5 кВт, стандартная рукоять обратной лопаты, стандартная кабина с системой кондиционирования воздуха, стандартная коробка передач с системой полного привода, универсальный ковш погрузчика объемом 1,15 м³, 24-дюймовый ковш для стандартных условий эксплуатации, шины 440/80R24, без противовеса, оператор массой 80 кг и полный топливный бак.

Мосты

Полный привод (AWD)

Особенности

- Задний мост для тяжелых условий эксплуатации с саморегулирующимися внутренними тормозами, блокировкой дифференциала и бортовыми редукторами.
- Включение полного привода выполняется при помощи переключателя на панели передней консоли или при помощи педали тормоза при использовании торможения на все колеса. Включение полного привода можно выполнять во время движения машины, под нагрузкой, на любой передаче переднего или заднего хода. Для облегчения выполнения технического обслуживания система привода на все колеса оснащена наружными бортовыми редукторами.
- Передний мост с приводом на все колеса оснащен маятниковым креплением, загерметизирован и смазан на весь срок эксплуатации, что устраняет необходимость в ежедневном техническом обслуживании. Кроме того, мосты оснащены гидроцилиндрами рулевого управления двустороннего действия, которые обеспечивают угол поворота 52° и повышенную маневренность машины.

Нагрузка на мосты

Передний мост (полный привод)	
Статическая	22 964 кг
Динамическая	9 186 кг
Задний мост	
Статическая	22 964 кг
Динамическая	9 186 кг

Рулевое управление

Тип	Переднее колесо
Усилитель рулевого управления	Гидростатический
Один (1) гидроцилиндр двустороннего действия, полный привод	
Диаметр цилиндров	65 мм
Ход поршня	120 мм
Диаметр штока	36 мм

Радиус поворота

Полный привод (на внутреннее колесо не прикладывается торможение).	
Наружный, по передним колесам	9,8 м
Наружный, с самым широким ковшом погрузчика	12,59 м

Тормоза

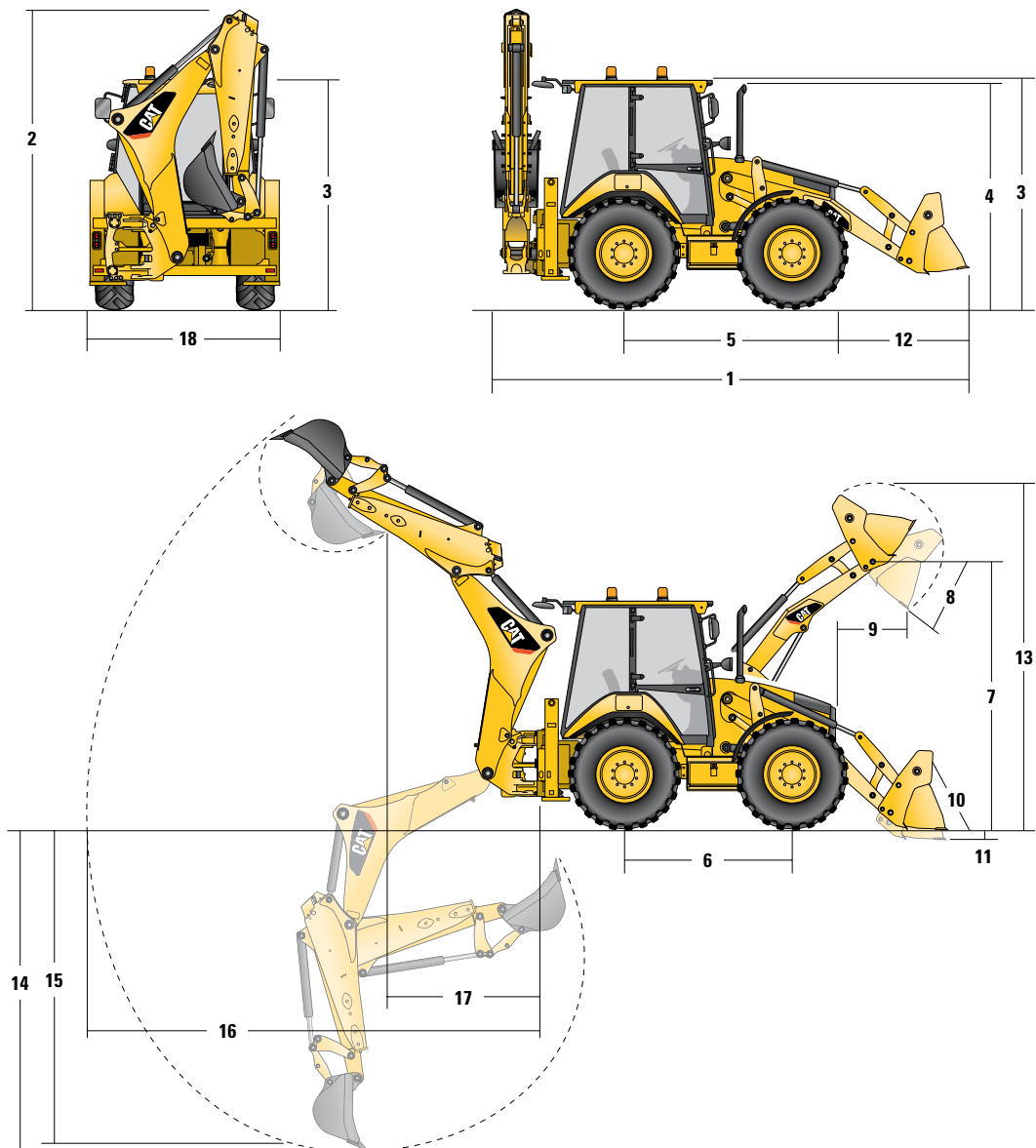
Полностью герметичные, гидравлические, многодисковые, с сервоусилителем

Особенности

- Внутренние маслопогруженные кевларовые диски с гидравлическим приводом, установленные на входном валу бортового редуктора.
- Полностью герметичные и смазанные.
- Саморегулирующиеся.
- При движении по дорогам двойные педали тормоза с усилителем могут быть заблокированы вместе.
- Стояночный тормоз и вспомогательные тормоза являются независимыми от рабочей тормозной системы. Включение стояночного тормоза выполняется механически при помощи рычага, расположенного на правой консоли.
- Соответствует требованиям стандарта ISO 3450:1996.

Технические характеристики экскаватора-погрузчика 434F2

Размеры машины



	Общего назначения – 1,15 м³	Универсальный – 1,15 м³	Универсальный с вилами – 1,15 м³
1 Общая длина в положении для движения по дорогам	5841 мм	5840 мм	5843 мм
Общая транспортная длина	5900 мм	5900 мм	5900 мм
2 Габаритная транспортная высота – 4,3 м	3780 мм	3780 мм	3780 мм
Габаритная ширина	2322 мм	2322 мм	2322 мм
3 Высота до верха кабины/навеса	2889 мм	2889 мм	2889 мм
4 Высота до верха выпускной трубы	2754 мм	2754 мм	2754 мм
5 От центральной линии заднего моста до передней решётки радиатора	2795 мм	2795 мм	2795 мм
6 Колесная база, привод на все колеса	2235 мм	2235 мм	2235 мм

Технические характеристики экскаватора-погрузчика 434F2

Размеры и производительность ковша погрузчика

	Общего назначения – 1,15 м ³	Универсальный – 1,15 м ³	Универсальный с вилами – 1,15 м ³
Вместимость	1,15 м ³	1,15 м ³	1,15 м ³
Ширина	2434 мм	2434 мм	2434 мм
Грузоподъемность при максимальной высоте	4661 кг	4329 кг	4150 кг
Усилие отрыва, подъем	61,25 кН	58,52 кН	56,56 кН
Усилие отрыва, наклон	63,39 кН	63,64 кН	62,31 кН
Опрокидывающая нагрузка в точке отрыва	6677 кг	6484 кг	6301 кг
7 Максимальная высота оси шарнира	3518 мм	3518 мм	3518 мм
8 Угол разгрузки при полной высоте подъема	45SDgr	45SDgr	45SDgr
Высота разгрузки при максимальном угле	2745 мм	2760 мм	2760 мм
9 Вылет кромки ковша при максимальном угле	923 мм	908 мм	908 мм
10 Максимальный угол поворота ковша на уровне земли	44°	44°	44°
11 Глубина копания	154 мм	154 мм	154 мм
Максимальный угол профилирования	109°	110°	110°
12 От радиаторной решетки до режущей кромки ковша, в транспортном положении	1494 мм	1479 мм	1482 мм
13 Максимальная рабочая высота	4386 мм	4463 мм	4341 мм
Масса ковша (без зубьев и вил)	438 кг	752 кг	927 кг

Размеры и производительность обратной лопаты

	Стандартная рукоять – 4,3 м	Телескопическая рукоять втянута – 4,3 м	Телескопическая рукоять выдвинута – 4,3 м
14 Глубина копания, максимальная по SAE	4349 мм	4353 мм	5330 мм
Максимальная глубина копания, заявленная производителем	4827 мм	4832 мм	5748 мм
15 Глубина копания, 8 футов с плоским днищем	3974 мм	3978 мм	5040 мм
Глубина копания, 2 фута с плоским днищем	4306 мм	4309 мм	5296 мм
Глубина копания, заявленная производителем, 2 фута с плоским днищем	4817 мм	4822 мм	5746 мм
Вылет от средней линии заднего моста на опорной поверхности	6745 мм	6750 мм	7676 мм
16 Вылет стрелы от поворотного шарнира на опорной поверхности	5655 мм	5660 мм	6586 мм
Максимальная рабочая высота	5578 мм	5577 мм	6145 мм
Погрузочная высота	3909 мм	3920 мм	4487 мм
17 Вылет при погрузке	1808 мм	1758 мм	2641 мм
Угол поворота стрелы	180°	180°	180°
Поворот ковша	205°	205°	205°
18 Габаритная ширина по опорам	2352 мм	2352 мм	2352 мм
Усилие копания ковша	63,43 кН	63,40 кН	63,40 кН
Усилие копания рукояти	36,09 кН	36,80 кН	26,86 кН

Размеры и рабочие характеристики даны для машины с шинами 440/80R24, стандартной кабиной, стандартной рукоятью и 24-дюймовым ковшом для стандартных условий эксплуатации, без противовеса, универсальным ковшом погрузчика объемом 1,15 м³ и стандартным оборудованием, если не оговорена другая комплектация.

Стандартное и дополнительное оборудование экскаватора-погрузчика 434F2

Стандартное и дополнительное оборудование

Перечни стандартного и дополнительного оборудования могут варьироваться. За подробными сведениями по этому вопросу обращайтесь к вашему дилеру Cat.

	Стандартн.	Дополн.		Стандартн.	Дополн.
Кабина			Навесное оборудование для установки на месте		
Кабина, "Делюкс"	—	✓	Силовое боковое смещение (PSS)	—	✓
Кабина, стандартн.	✓	—	Рукояти и рычажные механизмы стрелы – обратная лопата		
*См. страницу "Варианты комплектации кабины"	—	—	Гидравлическое устройство для быстрой смены навесного оборудования	—	✓
Шины/рулевое управление/тормоза			Механическое устройство для быстрой смены навесного оборудования	—	✓
Полный привод	✓	—	Рукоять, телескопическая (4,3 м)	—	✓
Управление всеми колесами	✓	—	Рукоять, стандартная (4,3 м)	✓	—
100% блокировка дифференциала	✓	—	Блокировка в транспортном положении, поворот	✓	—
Тормоза с гидравлическим усилителем (двойные педали)	✓	—	Блокировка в транспортном положении, стрела	✓	—
Шины, 24 дюйма	✓	—	Рукояти и рычажные механизмы стрелы – погрузчик		
Шины, 28 дюймов	—	✓	Режущая кромка ковша погрузчика (из 2 частей)	—	✓
Двигатель/коробка передач			Гидросистема		
Аккумулятор, сила тока холодного пуска двигателя 750 А, необслуживаемый (стандартн.)	✓	—	Гидравлический насос (160 л/мин)	✓	—
Аккумулятор, сила тока холодного пуска двигателя 750 А, необслуживаемый (для тяжелых условий эксплуатации)	—	✓	Гидравлические быстроразъемные соединения (поверните для соединения)	—	✓
Двигатель 68,5 кВт (93 л.с.), Cat 3054C DIT	✓	—	Блокировка бокового смещения (электрогидравлическая)	✓	—
Двигатель 74,5 кВт (101 л.с.), Cat 3054C DIT	✓	—	Охладитель гидравлического масла	—	—
Двигатель 74,5 кВт (101 л.с.), Cat C4.4 с турбонаддувом	✓	—	Гидравлическая система – обратная лопата		
Нагреватель блока цилиндров двигателя	—	✓	Гидравлические трубопроводы, однонаправленные	—	✓
Разъем для запуска от внешнего источника питания	—	✓	Гидравлические трубопроводы, двунаправленные	—	✓
Устройство перевода коробки передач на нейтраль	✓	—	Гидравлика – погрузчик		
Коробка передач, 4-ступенчатая механическая	✓	—	Ограничитель погрузчика, плавающее положение	✓	—
Коробка передач, 6-ступенчатая автоматическая	—	✓	Ограничитель погрузчика, возврат в положение копания	✓	—
Коробка передач, 6-ступенчатая автоматическая (с муфтой блокировки)	—	✓	Автоматическое регулирование плавности хода	—	✓
Вход			Параллельный подъем	✓	—
Органы управления, механический рычаг	✓	—	Электрооборудование		
Усилитель рулевого управления, гидростатический	✓	—	Product Link, сотовая связь	—	✓
Прочее навесное оборудование			Product Link, спутниковая связь	—	✓
Противовес, 115 кг	—	✓	Звуковой сигнал заднего хода	✓	—
Передние крылья	—	✓	Проблесковый маячок, мигающий фонарь	—	✓
Накладки для работ на улицах, стабилизирующие опоры	—	✓	Проблесковый маячок, стандартный	—	✓
Инструментальный ящик	✓	—			
Крепления для транспортировки	✓	—			
Защита					
Защита, зубья (общего назначения/универсальн.)	—	✓			
Защита, приводной вал	—	✓			
Защита, задние фонари	—	✓			
Предохранительная скоба погрузчика	✓	—			
Комплект для перемещения объектов	—	✓			

Стандартное и дополнительное оборудование экскаватора-погрузчика 434F2

Комплектации кабины

	Стандартная	"Делюкс"		Стандартная	"Делюкс"
Управление рециркуляцией воздуха	—	✓	Приборная панель	✓	✓
Система кондиционирования воздуха (горячего и холодного)	Дополнительно	Дополнительно	Звуковой сигнал, передний	✓	✓
Опоры с функцией автоматического подъема	—	✓	Звуковой сигнал, задний	✓	✓
Разъем для проблескового маячка (×2)	✓	✓	Антивандальный щиток приборной панели	✓	✓
Радиоприемник базовой комплектации	Дополнительно	Дополнительно	Внутренний разъем питания (×1)	✓	✓
Радиоприемник "Премиум"	Дополнительно	Дополнительно	Задние фонари (светодиод)	✓	✓
Внутреннее освещение кабины	✓	—	Левая консоль для хранения вещей	✓	✓
Внутреннее освещение кабины (с настройкой автоматического включения при открывании двери)	—	✓	Фиксатор, гидравлика	✓	✓
Подстаканники (×2)	✓	✓	Фиксатор, коробка передач	✓	✓
Кнопка блокировки дифференциала на панели управления погрузчиком	✓	✓	Сиденье с тканевой обивкой	✓	—
Вентилятор на лицевой панели	Дополнительно	Дополнительно	Сиденье "Делюкс" с тканевой обивкой и обогревом	Дополнительно	Дополнительно
Съемный напольный коврик	✓	✓	Сиденье "Делюкс" с тканевой обивкой	—	✓
Передние и задние боковые открывающиеся окна	✓	✓	Клавиатура системы безопасности	Дополнительно	Дополнительно
Передние фары*	✓	✓	Указатели поворота с автоматическим отключением	✓	✓
Солнцезащитный козырек с перфорацией на всю ширину	✓	✓	Телескопическая рулевая колонка с возможностью регулировки наклона	—	✓
Полностью регулируемые рабочие фонари (× 8)	✓	✓	Рулевая колонка с возможностью регулировки наклона	✓	—
Полностью остекленная кабина	✓	✓	Передние и задние стеклоочистители	✓	✓

*Могут различаться в зависимости от региона

Экскаватор-погрузчик 434F2

Материалы и технические характеристики могут быть изменены без предварительного уведомления.

На фотографиях могут быть представлены машины, оснащенные дополнительным оборудованием.

Более подробную информацию о продуктах Cat, услугах дилеров и продукции промышленного назначения можно найти на сайте www.cat.com

© Caterpillar, 2015 г.

Все права защищены.

CAT, CATERPILLAR, SAFETY.CAT.COM, соответствующие логотипы, "Caterpillar Yellow" и маркировка техники "Power Edge", а также идентификационные данные корпорации и ее продукции, используемые в данной публикации, являются товарными знаками компании Caterpillar и не могут использоваться без разрешения.

Идентификационный номер изделия: 434F2

ARHQ7387
(Перевод: 02-2015)

Январь 2015 г.

