

D5R2

Гусеничный бульдозер



Соответствие нормам

Модель двигателя	Cat® C7.1 ACERT™	
Полезная мощность (максимальная)		
ISO 9249/SAE J1349 (DIN)	130 кВт	177 л.с.

Масса

Эксплуатационная масса – XL VPAT	16 032 кг
Эксплуатационная масса – XL (SU)	16 119 кг
Эксплуатационная масса – XL (A)	17 003 кг
Эксплуатационная масса – LGP VPAT	18 504 кг

Особенности D5R2

Простота эксплуатации

Обновленная кабина обеспечивает повышенную обзорность и комфорт, гарантируя максимальную эффективность работы оператора. Рычаг "одноходового" управления для выбора направления хода и автоматические настройки машины помогают снизить усталость оператора и повысить эффективность. Отвал с регулируемыми углами поворота и наклона (VPAT, Variable Power Angle Tilt) с электрогидравлическими органами управления обеспечивает повышенную универсальность и облегчает транспортировку.

Производительность

Двигатель Cat C7.1 ACERT обеспечивает достаточную мощность для выполнения бульдозерных работ в тяжелых условиях. Гидросистема с двумя насосами позволяет перемещать отвал одновременно с выполнением рулевого управления, обеспечивая повышенную точность и маневренность. Дифференциальное управление поворотом обеспечивает исключительно точное и быстрое выполнение поворота, даже при максимальной нагрузке на отвал.

Прочность

Конструкция Caterpillar с приподнятым ведущим колесом гарантирует повышенную прочность и оптимальную устойчивость машины. Комплектации для низких температур, лесозаготовительных работ и работ с отходами предлагают дополнительные функции и защиту для особо тяжелых условий эксплуатации.



Содержание

Мощность и производительность.....	3
Кабина оператора	4
Оборудование для любых типов работ.....	6
Интегрированные технологии.....	8
Специальные конфигурации	9
Удобство технического обслуживания и техническая поддержка клиентов	10
Технические характеристики.....	12
Стандартное оборудование	17
Дополнительное оборудование	18
Примечания	19

Бульдозер Cat D5R2 от компании с более чем 100-летним опытом в области производства гусеничных бульдозеров – лучший вариант для вашей рабочей площадки. D5R2 обладает мощностью, которая требуется для землеройных работ, а также точностью и маневренностью, необходимыми для точного профилирования. В этой модели присущие всем бульдозерам Cat дифференциальное управление поворотом и приподнятое ведущее колесо сочетаются с новой кабиной и дополнительными функциями управления машиной, благодаря чему достигается производительность мирового уровня и обеспечивается простота эксплуатации.



Мощность и производительность

Созданы для эффективного выполнения работы



Соответствие нормам

Двигатель Cat C7.1 ACERT оптимизирует мощность и топливную эффективность, при этом сокращая уровень выбросов загрязняющих веществ. Совместимость с биодизельным топливом до B20.

Планетарная коробка передач с переключением под нагрузкой

Электронная коробка передач с более плавным переключением имеет три скорости переднего и три скорости заднего хода. Устанавливаемая по дополнительному заказу автоматическая коробка передач обеспечивает еще две передачи. Таким образом, диапазон передач увеличивается до пяти переднего и четырех рабочих скоростей заднего хода. Высокомощные муфты увеличенного диаметра с масляным охлаждением гарантируют более высокий крутящий момент и более длительный срок службы. Модульные компоненты гарантируют простой доступ для технического обслуживания.

Дифференциальное управление поворотом

Дифференциальное управление поворотом повышает скорость одной гусеничной ленты, при этом снижая скорость другой, для исключительно точного и быстрого выполнения поворота, даже при максимальной нагрузке на отвал. Это гарантирует повышенную маневренность и сокращение времени рабочего цикла. Также обеспечивается большая грузоподъемность, мощность и более точная регулировка скорости в условиях мягкого грунта.

Чувствительная гидравлика

Наличие отдельных насосов для контуров рабочего оборудования и управления поворотом позволяет перемещать отвал одновременно с выполнением рулевого управления. Это обеспечивает точность и маневренность, что особенно важно при работе в ограниченных пространствах или расчистке территории. Проверенная на практике система определяет нагрузку и непрерывно регулирует гидравлическую мощность рабочего оборудования для обеспечения максимальной эффективности.

Система охлаждения

Улучшенная система охлаждения с плоским радиатором с алюминиевыми ребрами обеспечивает лучшую охлаждающую способность для работы при высокой температуре. Она эффективнее, чем в предыдущей модели.





Кабина оператора

Комфорт и производительность

Обновленная кабина со встроенной конструкцией защиты при опрокидывании (ROPS, Roll Over Protection Structure) и сиденьем со смещением на 15° предоставляет оператору полный обзор, способствуя повышению безопасности и производительности. Низкий уровень шума и улучшенная герметичность препятствуют попаданию пыли в кабину. Доступ в кабину и выход из нее стали еще проще. Стандартное поддресоренное сиденье с восемью положениями регулировки и регулируемыми подлокотниками обеспечивают повышенный комфорт. Сиденье также оснащено встроенным ремнем безопасности с инерционной катушкой шириной 76 мм (3 дюйма).

Усовершенствованная приборная панель проста и понятна в использовании. Она отображает уровень топлива и частоту вращения коленчатого вала двигателя, а также уровни температуры масла силовой передачи, гидравлического масла и охлаждающей жидкости двигателя.

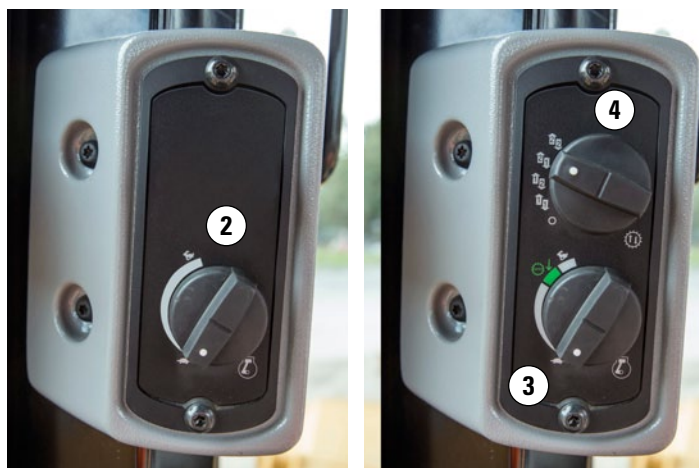
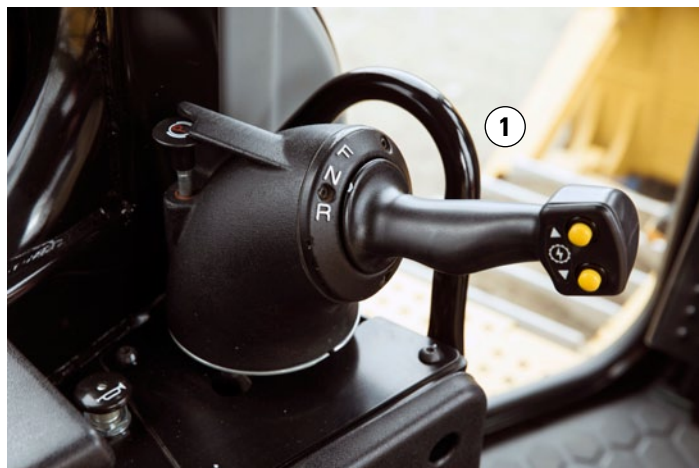
Обновленная электронная система контроля Cat Electronic Monitoring System имеет три уровня контроля параметров машины и предупреждений. Световые и/или звуковые сигналы сообщают операторам о состоянии двигателя и силовой передачи, а также о наличии воды в топливном фильтре или засорении гидравлического фильтра.



Органы управления рабочим оборудованием и поворотом

Органы управления D5R2 не требуют больших усилий при использовании и имеют эргономичную конструкцию, которая обеспечивает удобство управления.

- Для изменения направления хода и переключения передач используется один рычаг.
- Рукоятка управления обеспечивает более высокую точность при работе в ограниченном пространстве вблизи зданий, препятствий на объекте и других машин.
- Кнопочное управление переключением передач.
- Гидравлические органы управления рабочим оборудованием требуют меньше усилий от оператора и гарантируют более стабильную и точную работу.
- Простое управление частотой вращения коленчатого вала двигателя при помощи поворотного шкального диска.
- Перевод диска дроссельной заслонки в доступный по отдельному заказу режим автоматического переключения передач позволит добавить еще 2 скорости движения. Автоматическое переключение передач позволяет машине автоматически переключаться на пониженную передачу для обеспечения максимальной эффективности в зависимости от нагрузки. За счет этого экономится топливо и повышается производительность.
- Дополнительное управление передним/задним ходом позволяет оператору переключаться на предварительно выбранную передачу переднего/заднего хода для экономии усилий и повышения эффективности.
- Функция блокировки рабочего оборудования предотвращает случайное срабатывание гидравлического навесного оборудования.



- 1) Рукоятка управления ходом
- 2) Стандартные органы управления дроссельной заслонкой двигателя
- 3) Орган управления частотой вращения коленчатого вала двигателя с дополнительной конфигурацией автоматического переключения передач
- 4) Дополнительное управление передним/задним ходом
- 5) Блокировка рабочего оборудования

Оборудование для любых типов работ

Абсолютная прочность



Ходовая часть

Конструкция с приподнятым ведущим колесом позволяет защитить важнейшие компоненты от сильных ударов и обеспечивает модульную конструкцию, которая удобна при техническом обслуживании. Обеспечен прекрасный обзор площадки, а центр тяжести машины по-прежнему расположен низко, что гарантирует превосходную устойчивость, балансировку и тяговое усилие.

Ходовая часть для тяжелых условий эксплуатации с направляющими колесами и поддерживающими колесами, смазанными на весь срок службы, входит в стандартную комплектацию D5R2. Конструкция компонентов обеспечивает увеличение срока службы в условиях воздействия абразивных материалов и высоких ударных нагрузок, например при лесозаготовительных работах или эксплуатации на боковых уклонах, скалистой или пересеченной местности.

Широкий выбор конструкций гусеничных башмаков с различной шириной помогает дополнительно оптимизировать машину для повышения производительности и увеличения срока службы.

Несущие конструкции

Несущей конструкцией каждого бульдозера Cat является прочная главная рама, которая способна поглощать высокие ударные нагрузки и скручивающие усилия. Литые элементы обеспечивают дополнительную прочность главного картера и суппорта балансирующего бруса. Модульная конструкция позволяет легко устанавливать и снимать основные компоненты для сервисного обслуживания или восстановления.

Оси качания, установленные на шарнирах, соединяют основную раму и рамы катков, создавая возможность для независимого перемещения. Это обеспечивает необходимую прочность и оптимальный дорожный просвет.





Бульдозерные отвалы

L-образные толкающие брусья имеют преимущества перед диагональными ребрами, так как подводят отвал ближе к машине, обеспечивая лучшую устойчивость, повышенную маневренность и более высокие характеристики проникновения отвала в грунт. Поперечная устойчивость и лучшее расположение гидроцилиндров позволяют сохранять усилие отрыва независимо от высоты положения отвала. Соединение цапфы не требует дополнительной регулировки для плотного прилегания отвала.

Бульдозерные отвалы производятся из высокопрочной стали и обладают многосекционной конструкцией для работы в самых суровых условиях. Отвал обладает повышенной износостойкостью для предотвращения сквозного износа. Закаленные режущие кромки и угловые накладки с болтовым креплением обеспечивают лучшее проникновение в грунт, а также возможность поворота и/или замены для еще большего срока службы отвала. Доступны полусферические (SU) и поворотные (A) отвалы, а также специальные отвалы для расчистки территории и работы на свалках.



Отвал с регулируемыми углами поворота и наклона (VPAT)

Отвал с регулируемыми углами поворота и наклона (VPAT, Variable Power Angle Tilt) с электрогидравлическими органами управления (доступен с середины 2016 г.) предоставляет возможность гидравлической регулировки подъема, поворота и наклона для более точной работы. Отвалы VPAT обеспечивают повышенную универсальность, а их угол поворота можно регулировать для простоты транспортировки.

Заднее рабочее оборудование

- Трехстоечный рыхлитель параллелограммного типа с изогнутыми или прямыми стойками.
- Сцепное устройство для буксировки и эвакуации.
- Лебедка.

Обратитесь к дилеру Cat для получения информации о доступном дополнительном оборудовании для ваших работ.



Интегрированные технологии

Контроль, управление и улучшенное функционирование на рабочей площадке



Технологии связи LINK

Технологии LINK, такие как Product Link™*, являются неотъемлемой частью вашей машины и обеспечивают беспроводную передачу важной информации, включая данные о местоположении, рабочих часах, расходе топлива, времени простоя и кодах событий.

Product Link/VisionLink®*

Управление оборудованием при помощи данных, получаемых в режиме реального времени, и информация о производительности позволяют принимать своевременные решения, которые помогут улучшить эффективность и производительность и снизить расходы. Инструменты для анализа и планирования помогают отслеживать время планового обслуживания и планировать выполнение сервисного обслуживания. При возникновении проблемы операторы могут быстро оценить неисправность и предпринять необходимые меры с целью минимизации расходов на сервисное обслуживание и времени простоя.

Независимо от того, находитесь ли вы в офисе или на рабочей площадке, вы можете легко получить доступ к данным о своей машине или парке техники посредством пользовательского интерфейса VisionLink на вашем компьютере или мобильном устройстве.

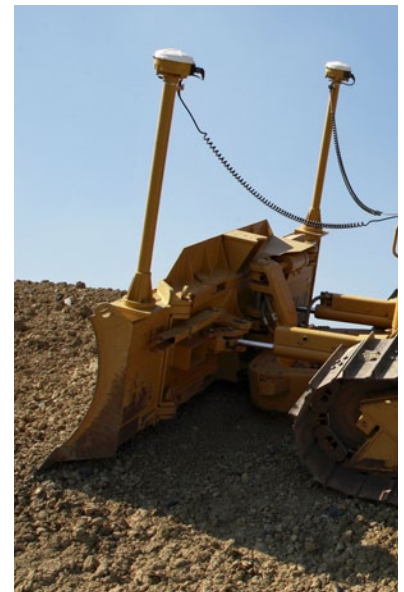
**Мобильная связь через системы Product Link/VisionLink доступна не во всех регионах. Обратитесь к своему дилеру Cat.*

Технологии GRADE

Технологии Grade объединяют цифровые проектные данные и данные от расположенных в кабине устройств, чтобы помочь вам быстро и точно выполнить профилирование площадки с минимальным использованием вешек и проверки. А это значит, что вы будете работать еще эффективнее, выполнять работу быстрее, совершать меньшее количество проходов, а также сокращать количество используемого топлива и расходы.

Cat AccuGrade™

AccuGrade – это дополнительная система регулирования уклона, устанавливаемая дилером. Она обеспечивает автоматическую регулировку высоты и уклона отвала, повышая производительность и точность на 50 процентов в сравнении с традиционными методами. Расположенные в кабине устройства в режиме реального времени показывают место выполнения операции и уровень среза или засыпания, позволяя операторам работать увереннее и формировать профиль за меньшее число проходов. Возможность выбора двухмерных лазерных систем для ровных поверхностей и уклонов, а также трехмерных спутниковых систем (GNSS) для более масштабных и сложных проектов или универсальных станций позиционирования (UTS) для точного профилирования и выравнивания грунта. Трехмерные системы устраняют необходимость использования вешек, проверок и дополнительного персонала, гарантируя повышенную экономичность и безопасность на рабочей площадке.



Специальные конфигурации

Специально сконструирован
для обеспечения производительности



Ваш бульдозер D5R2 можно специально оснастить на заводе-изготовителе для эксплуатации в самых сложных условиях.

Конфигурация для лесной промышленности

- Дополнительные щетки помогают защитить кабину, верх и боковые части машины.
- Дополнительные экраны обеспечивают усиленную защиту от ударов для окон кабины и открытого навеса (ISO 8084).
- Дополнительные средства защиты помогают защитить конструкции машины от ударов тяжелыми посторонними объектами.
- Система охлаждения разработана для работы в условиях сильной запыленности с простым доступом для очистки.

Комплектация для эксплуатации в холодном климате (предоставляется по заказу)

- Реверсивный вентилятор позволяет вручную регулировать поток воздуха через радиатор.
- Аккумуляторная батарея для тяжелых условий эксплуатации и генератор гарантируют более легкий пуск двигателя в условиях пониженных температур.
- Цельный капот для дополнительной защиты от снега и льда.
- Кабина для условий Крайнего Севера с двойным стеклопакетом, дополнительным поддресоренным сиденьем с подогревом, обеспечивает повышенный комфорт оператора в условиях низких температур.
- Масла и уплотнения бортового редуктора созданы для работы при низких температурах.

Комплектация для работы с отходами / захоронения отходов (предоставляется по заказу)

- Специальные щитки, отбойные брусья и уплотнения помогают защитить машину от ударов и воздействия окружающей среды и мусора, поступающего с воздухом.
- Система охлаждения двигателя сконструирована для работы в условиях сильного загрязнения и отличается простым доступом для очистки.
- Специальные функции обработки воздуха обеспечивают подачу чистого воздуха в машину.
- Отвалы для закладки отходов и башмаки гусеничных лент с отверстиями посередине позволяют вам оптимизировать свой бульдозер для работы с отходами для выполнения конкретных задач.



Удобство технического обслуживания и техническая поддержка клиентов

Техническая готовность – один из главных приоритетов

Удобство технического обслуживания

Модель D5R2 разработана с целью упрощения операций ремонта и технического обслуживания, чтобы вы могли тратить меньше времени на сервисное обслуживание и больше – на выполнение работы.

Точки обслуживания сгруппированы, а смотровые указатели позволяют легко и быстро проверить уровни рабочих жидкостей. Точки сервисного обслуживания одинаково расположены на различных моделях бульдозеров Cat, позволяя сэкономить еще больше времени. Высокоэффективные топливные фильтры с датчиками наличия воды в топливе повышают надежность топливной системы.

Конденсатор системы кондиционирования воздуха теперь вынесен за пределы кабины и установлен над ее задним окном, благодаря чему высота машины не увеличивается. Улучшены возможности отопления, вентиляции и кондиционирования воздуха, а также повышена эффективность охлаждения двигателя и упрощено техническое обслуживание.



Cat EMSolutions (Equipment Management Solutions)

Система Cat EMSolutions позволяет вам управлять парком техники при помощи решений, адаптированных под конкретные потребности вашего оборудования. Комплексное управление оборудованием в сочетании со знаниями и опытом дилеров Cat способствуют получению преимуществ, напрямую влияющих на вашу прибыль.

- Высокая готовность оборудования
- Снижение расходов на владение и эксплуатацию
- Ускорение процесса технического обслуживания
- Увеличение срока службы оборудования
- Повышение стоимости при перепродаже

Пять уровней поддержки – от удаленного доступа к данным об оборудовании до полного активного управления парком – решения Cat EMSolutions позволяют выбрать необходимую вам степень поддержки.

Первоклассная дилерская поддержка Cat

Опытные дилеры Cat имеют хорошую репутацию и предоставляют высококачественные продукты и услуги. Если ваше оборудование нуждается в ремонте, дилеры Cat и дистрибьюторская сеть компании Caterpillar быстро доставят вам необходимые детали. Получите максимальный возврат инвестиций в оборудование, заключив соглашение о поддержке клиентов, соответствующее вашим потребностям. Воспользуйтесь преимуществами таких программ, как "Обслуживание гусеничной техники", "Плановое взятие проб масла (S-O-SSM)", а также возможностью заключения договоров на гарантированное техническое обслуживание. Более того, дилеры Cat могут организовать обучение операторов, чтобы повысить эффективность выполнения работ.

Ваш дилер Cat также поможет получить максимальную прибыль от инвестиций за счет восстановленных деталей Cat Reman* и сертифицированного капитального ремонта по программе Cat Certified Rebuilds. На восстановленные детали действует та же гарантия, что и на новые. Также восстановленные детали отличаются аналогично высокой надежностью, но стоят значительно меньше. Программа Certified Rebuild дает "вторую жизнь" вашей машине, т. е. включает все последние улучшения в конструкции. В итоге вы получаете бульдозер в состоянии, аналогичном новой машине, и гарантию на новую машину. Caterpillar стремится помочь заказчикам сократить расходы на владение и эксплуатацию на протяжении всего срока службы машины.

**Обратитесь к вашему дилеру Cat, чтобы узнать о доступных продуктах Reman.*



Технические характеристики гусеничного бульдозера D5R2

Двигатель – стандартный

Модель двигателя	Cat C7.1 ACERT	
Выбросы	Соответствует требованиям китайского стандарта Nonroad Stage III (Китай) на выбросы загрязняющих веществ и стандартов, эквивалентных Tier 3 Агентства по охране окружающей среды США и Stage IIIA EC.	
Мощность двигателя (максимальная)		
SAE J1995	141 кВт	189 hp
ISO 14396 (DIN)	139 кВт	189 л.с.
Частота вращения коленчатого вала двигателя	1700 об/мин	
Полезная мощность (номинальная)		
ISO 9249/SAE J1349 (DIN)	114 кВт	155 л.с.
80/1269/ЕЕС	114 кВт	153 hp
Частота вращения коленчатого вала двигателя	2200 об/мин	
Полезная мощность (максимальная)		
ISO 9249/SAE J1349 (DIN)	130 кВт	177 л.с.
80/1269/ЕЕС	130 кВт	174 hp
Частота вращения коленчатого вала двигателя	1700 об/мин	
Диаметр цилиндров	105 мм	
Ход поршня	135 мм	
Рабочий объем двигателя	7,1 л	

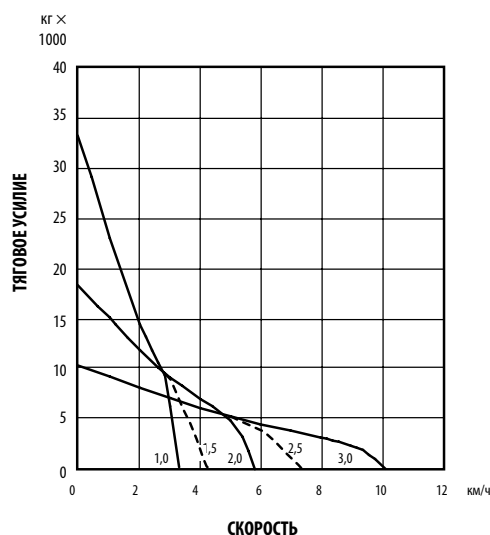
- Заявленная полезная мощность представляет собой мощность на маховике двигателя, оборудованного вентилятором, работающим при максимальных оборотах, воздухоочистителем, глушителем, генератором и компрессором кондиционера, при полной нагрузке.
- При работе на высоте до 3000 м над уровнем моря снижения номинальной мощности двигателя не происходит. Автоматическое снижение мощности происходит на высоте более 3000 м.

Коробка передач

1-я передача переднего хода	3,3 км/ч
Передача переднего хода 1.5*	4,2 км/ч
Передача переднего хода 2.0	5,8 км/ч
Передача переднего хода 2.5*	7,3 км/ч
Передача переднего хода 3.0	10,1 км/ч
Передача заднего хода 1.0	4,2 км/ч
Передача заднего хода 1.5*	5,2 км/ч
Передача заднего хода 2.0	7,3 км/ч
Передача заднего хода 2.5*	7,3 км/ч
Передача заднего хода 3.0	12,5 км/ч

*При наличии автоматической коробки передач (дополнительно)

Сцепное устройство – D5R2 XL и LGP



ОБОЗНАЧЕНИЯ

- 1.0 – 1-я передача
- 1.5 – 1-я передача, дополнительная скорость при использовании автоматического переключения передач
- 2.0 – 2-я передача
- 2.5 – 2-я передача, дополнительная скорость при использовании автоматического переключения передач
- 3.0 – 3-я передача

ПРИМЕЧАНИЕ. Полезное тяговое усилие зависит от массы и от силы сцепления укомплектованного бульдозера.

Вместимость заправочных емкостей

Топливный бак	299 л
Система охлаждения	30 л
Картер двигателя	15,5 л
Силовая передача	160 л
Бортовые редукторы (каждый)	7 л
Гидробак	29,5 л

Масса

Эксплуатационная	
D5R2 XL (VPAT) ⁽¹⁾	16 032 кг
D5R2 XL (SU) ⁽²⁾	16 119 кг
D5R2 XL (A) ⁽³⁾	17 003 кг
D5R2 LGP (VPAT) ⁽²⁾	18 504 кг
Транспортная	
D5R2 XL (VPAT)	14 714 кг
D5R2 XL (SU)	13 862 кг
D5R2 XL (A)	15 351 кг
D5R2 LGP (VPAT)	16 999 кг

⁽¹⁾ Эксплуатационная масса включает массу смазочных материалов, охлаждающей жидкости, полного топливного бака, стандартных гусеничных лент, кабины с конструкцией защиты при опрокидывании (ROPS), системы кондиционирования воздуха, гидравлических органов управления, отвала, сцепного устройства и оператора.

⁽²⁾ Эксплуатационная масса включает массу смазочных материалов, охлаждающей жидкости, полного топливного бака, стандартных гусеничных лент, кабины с конструкцией защиты при опрокидывании (ROPS), системы кондиционирования воздуха, гидравлических органов управления, отвала, сцепного устройства и оператора.

⁽³⁾ Эксплуатационная масса включает массу смазочных материалов, охлаждающей жидкости, полного топливного бака, стандартных гусеничных лент, навеса с конструкцией защиты при опрокидывании (ROPS), гидравлических органов управления, отвала, сцепного устройства, щеток, экранов, щитков и оператора.

• Транспортная масса включает массу смазочных материалов, охлаждающей жидкости, топливного бака, заправленного на 5%, стандартных гусеничных лент, кабины с конструкцией защиты при опрокидывании (ROPS), системы кондиционирования воздуха и гидравлических органов управления при снятом отвале. (Масса внутренней С-образной рамы учитывается для машин, оснащенных отвалом VPAT и С-образной рамой наружного крепления или поворотным отвалом.)

Ходовая часть – XL

Тип башмака	Для тяжелых условий эксплуатации
Ширина башмака	560 мм
Высота грунтозацепов	57 мм
Количество башмаков на сторону	40
Количество опорных катков на сторону	7
Шаг гусеничной ленты	190 мм
Дорожный просвет	419 мм
Ширина колеи	1890 мм
Длина участка контакта гусеничной ленты с грунтом	2587 мм
Площадь контакта с грунтом	2,9 м ²
Давление на грунт (ISO 16754)	
Отвал VPAT	54,2 кПа
Полусферический отвал	54,5 кПа
Поворотный отвал	57,5 кПа

Ходовая часть – LGP

Тип башмака	Для обычных условий эксплуатации
Ширина башмака	840 мм
Высота грунтозацепов	66 мм
Количество башмаков на сторону	46
Количество опорных катков на сторону	8
Шаг гусеничной ленты	190 мм
Дорожный просвет	510 мм
Ширина колеи	2160 мм
Длина участка контакта гусеничной ленты с грунтом	3113 мм
Площадь контакта с грунтом	5,23 м ²
Давление на грунт (ISO 16754)	
Отвал VPAT	34,7 кПа

Технические характеристики гусеничного бульдозера D5R2

Рыхлители

Тип	Фиксированный параллелограммный
Число гнезд	3 – многостоечный, XL
Общая ширина балки	2 202 мм
Масса со стандартными стойками	1 400 кг
Максимальное заглубление	475 мм
Максимальное усилие заглубления	52 кН
Усилие отрыва	125,8 кН

Гидросистема управления

Тип насоса – контур рабочего оборудования	Поршневой насос с переменной производительностью
Производительность насоса	6 900 кПа
Количество оборотов в минуту при номинальной частоте вращения	2 200 об/мин
Производительность насоса	135 л/мин
Расход гидроцилиндра подъема бульдозера	132 л/мин
Расход гидроцилиндра наклона бульдозера	100 л/мин
Расход гидроцилиндра рыхлителя	125 л/мин
Максимальное рабочее давление	
Гидроцилиндр подъема бульдозера	26 500 кПа
Гидроцилиндр наклона бульдозера	23 500 кПа
Гидроцилиндр подъема рыхлителя	35 000 кПа
Рулевое управление	45 000 кПа
Предохранительный клапан силовой гидросистемы	
Уставка давления (не VPAT)	21 800 кПа
Уставка давления (VPAT)	23 400 кПа

Соответствие стандартам

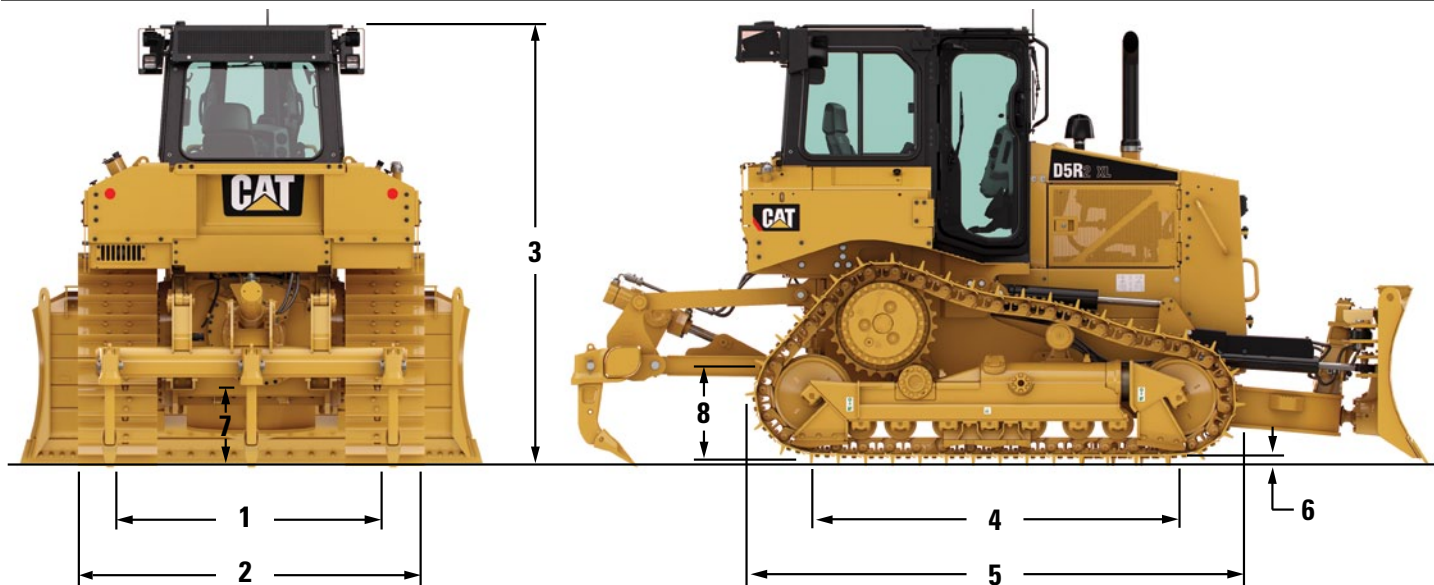
ROPS/FOPS	Компания Caterpillar поставляет конструкцию ROPS (конструкция защиты при опрокидывании), отвечающую требованиям ROPS ISO 3471:2008, и FOPS (конструкция защиты от падающих предметов), отвечающую требованиям ISO 3449:2005
Тормоза	Тормозная система соответствует стандарту SAE J/ISO 10265:2008
Кабина	Соответствует применимым стандартам, упомянутым ниже

- Уровень звукового давления L_{eq} (эквивалентный уровень звукового давления), воздействующего на оператора, измеряемый в ходе рабочего цикла по методике, регламентируемой стандартом ANSI/SAE J116 (октябрь 1998 г.), для правильно установленной и обслуживаемой кабины Caterpillar при закрытых дверях и окнах составляет 78 дБ (А).
- При продолжительной работе вне кабины или в кабине, не подвергавшейся правильному техническому обслуживанию, а также при открытых окнах или дверях оператору могут потребоваться средства защиты органов слуха.
- Внешний уровень звукового давления машины стандартной комплектации, измеренный на расстоянии 16 м согласно методике, регламентируемой стандартом ISO 6395 при движении на одной из промежуточных передач, составляет 109 дБ (А).

Технические характеристики гусеничного бульдозера D5R2

Размеры

Все размеры указаны приблизительно.



	XL	LGP
1 Ширина колеи	1890 мм	2160 мм
2 Габаритная ширина бульдозера		
По цапфам	2640 мм	н/д
Ширина без цапф (стандартный башмак)	2450 мм	3000 мм
3 Высота машины от края грунтозацепа		
Выхлопная труба	3042 мм	3122 мм
ROPS (кабина или навес)	3055 мм	3135 мм
4 Длина участка контакта гусеничной ленты с грунтом	2587 мм	3092 мм
5 Длина базового бульдозера:		
Кабина (не VPAT)	3766 мм	н/д
Кабина (VPAT)	3696 мм	4027 мм
Навес (не VPAT)	3706 мм	н/д
Навес (VPAT)	3636 мм	4027 мм
Увеличение длины бульдозера с учетом дополнительного навесного оборудования:		
Полусферический отвал	1170 мм	н/д
Поворотный отвал (прямой)	1235 мм	н/д
Поворотный отвал (повернут на 25°)	2075 мм	н/д
Отвал VPAT (прямой)	1195 мм	1250 мм
Отвал VPAT (повернут на 25°)	1815 мм	2060 мм
Заднее сцепное устройство	184 мм	100 футов
Многоступенчатый рыхлитель (наконечник на уровне земли)	1230 мм	1140 мм
6 Высота грунтозацепа	57 мм	66 мм
7 Дорожный просвет от поверхности башмака, находящейся в контакте с грунтом	364 мм	444 мм
8 Высота сцепного устройства (от конца грунтозацепа до центра сцепной серьги)	614 мм	703 мм

Технические характеристики гусеничного бульдозера D5R2

Бульдозерные отвалы

Отвал	5SU XL	5A XL	5VPAT XL	5VPAT LGP
Вместимость (по SAE J/ISO 9246)	4,28 м ³	3,18 м ³	3,31 м ³	3,87 м ³
Ширина (по боковым накладкам)	3154 мм	4165 мм	3272 мм	4082 мм
Высота	1238 мм	1031 мм ⁽²⁾	1195 мм	1040 мм
Глубина копания	473 мм	505 мм	420 мм	500 мм
Дорожный просвет	1076 мм	1140 мм	1067 мм	1052 мм
Максимальный наклон	665 мм	н/д	485 мм	585 мм
Масса ⁽¹⁾	1957 кг	2573 кг ⁽³⁾	2426 кг	2852 кг

⁽¹⁾ Без учета гидравлических органов управления, но включая толкающий брус/С-образную раму, цапфы, гидроцилиндр наклона отвала / крепление (SU XL), крепления (A XL) и гидроцилиндры наклона/перекоса (VPAT).

⁽²⁾ Стандартная стойка увеличивает высоту поворотного вала на 412 мм.

⁽³⁾ Добавьте 152 кг для конфигурации со стойкой для очистки участков земли и удаления кустарника.

Стандартное оборудование

Состав стандартного оборудования может изменяться. За подробными сведениями по этому вопросу обращайтесь к вашему дилеру Cat.

КОНФИГУРАЦИИ БУЛЬДОЗЕРА

- D5R2 XL
- D5R2 LGP (низкое давление на грунт)

СИЛОВАЯ ПЕРЕДАЧА

- Дизельный двигатель Cat 7.1 ACERT с турбонаддувом и прямым впрыском
- Возможность эксплуатации на высоте 3000 м без потери мощности
- Соответствие требованиям стандарта Nonroad Stage III (Китай) на выбросы загрязняющих веществ и стандартов, эквивалентных Tier 3 и Stage IIIA
- Плоский радиатор с алюминиевыми ребрами (6,35 ребра/дюйм)
- Воздухоочиститель с выталкивателем скопившихся загрязнений, установленный под капотом
- Воздушный фильтр с электронным индикатором засорения
- Промежуточный охладитель наддувочного воздуха (ATAAC, Air to Air After-Cooler) с алюминиевыми ребрами
- Охлаждающая жидкость с увеличенным сроком службы
- Дифференциальное управление поворотом, электронное управление
- Нагнетательный вентилятор с прямым приводом
- Одноступенчатые планетарные бортовые редукторы с тремя сателлитами
- Топливный фильтр с датчиком/индикатором наличия воды в топливе и топливные фильтры тонкой очистки
- Электрический топливоподкачивающий насос
- Глушитель со срезанной под углом трубой
- Электронный стояночный тормоз
- Планетарная коробка передач с электронным переключением передач под нагрузкой, 3 передачи переднего хода и 3 передачи заднего хода
- Гидротрансформатор

ХОДОВАЯ ЧАСТЬ

- Опорные катки, смазанные на весь срок службы
- Балансир
- Защитные ограждения, концевые направляющие гусеничной ленты
- Направляющие колеса, смазанные на весь срок службы
- Оси качания, на шарнире
- Ведущее колесо со сменными сегментами
- Гидравлические устройства натяжения гусеничной ленты
- Гусеничная лента, усиленная, герметизированная и смазанная
- Опорные катки, смазанные на весь срок службы
- Рамы опорных катков, трубчатые

ЭЛЕКТРООБОРУДОВАНИЕ

- Звуковой сигнал заднего хода
- Генератор (115 А)
- Две необслуживаемые аккумуляторные батареи, 12 В (система 24 В)
- Конвертер, 12 В, 10 А с 1 выпускным отверстием
- Диагностический разъем
- Электрический стартер, 24 В
- Устройство облегчения пуска двигателя с помощью запальных свечей
- Звуковой сигнал переднего хода
- Фонари, галогенные (четыре)

КАБИНА ОПЕРАТОРА

- Регулируемый подлокотник
- Подвесная педаль замедлителя
- Дифференциальное управление поворотом с отдельным рычагом с сенсорной кнопкой для переключения передач
- Система контроля Cat Monitoring System
 - Температура охлаждающей жидкости двигателя
 - Температура в гидросистеме
 - Температура масла в силовой передаче
 - Уровень топлива
 - Частота вращения коленчатого вала двигателя, тахометр
 - Счетчик моточасов
 - Контрольные лампы системы
- Закрытая кабина или открытый навес, встроенная конструкция ROPS
- Крючок для одежды
- Подстаканник
- Подставки для ног, закрепленные на панели приборов
- Органы управления гидравликой с электронным выключателем
- Зеркало заднего вида
- Сиденье, подвеска с регулируемой жесткостью
- Ремень безопасности с инерционной катушкой, ширина 76 мм
- Подвесная педаль рабочего тормоза
- Переключатель дроссельной заслонки, электронный поворотный регулятор

ПРОЧЕЕ СТАНДАРТНОЕ ОБОРУДОВАНИЕ

- Комплект для установки Cat Product Link
- Крышки двигателя с перфорированными боковыми кожухами
- Цельный капот двигателя
- Переднее сцепное устройство
- Нижние щитки
- Дверца радиатора, с прорезями
- Крепежный кронштейн для гидроцилиндра подъема
- Гидроцилиндры подъема с трубопроводами
- Гидросистема с регулированием по нагрузке, функции подъема и наклона отвала
- Охладитель гидросистемы
- Отверстия для отбора проб
 - Моторное масло
 - Охлаждающая жидкость двигателя
 - Гидравлическое масло
- Противовандальная защита
 - замки крышек на отсеке аккумуляторной батареи и сливном отверстии топливного бака;
 - подготовка к установке крышек резервуаров для жидкостей, отсека аккумуляторной батареи и боковых кожухов двигателя

Дополнительное оборудование

Состав оборудования, устанавливаемого по дополнительному заказу, может изменяться. За подробными сведениями по этому вопросу обращайтесь к вашему дилеру Cat.

СИЛОВАЯ ПЕРЕДАЧА

- Автоматическая коробка передач с функцией быстрого понижения передачи, 5 скоростей переднего и 5 скоростей заднего хода
- Экологически безопасные сливные краны силовой передачи
- Топливная система, с подогревом
- Подогреватель охлаждающей жидкости двигателя, 240 В
- Система быстрой замены масла
- Фильтр предварительной очистки, турбина с сетчатым фильтром
- Защитная решетка сердцевины радиатора
- Вентилятор радиатора, реверсивный (для низких температур)

ХОДОВАЯ ЧАСТЬ

- Направляющие гусеничных лент, центральные (XL и LGP)
- Направляющие гусеничных лент, частичные (XL)
- Направляющие гусеничных лент, по всей длине (XL)
- Башмаки гусеничных лент, 560 мм для обычных условий эксплуатации (XL)
- Башмаки гусеничных лент, 600 мм, для обычных условий эксплуатации (XL)
- Башмаки гусеничных лент, 600 мм, для тяжелых условий эксплуатации (XL)
- Башмаки гусеничных лент, 600 мм, для тяжелых условий эксплуатации, с трапециевидными отверстиями (XL)
- Башмаки гусеничных лент, 840 мм, для тяжелых условий эксплуатации (LGP)
- Башмаки гусеничных лент, 840 мм, для тяжелых условий эксплуатации, с трапециевидными отверстиями (LGP)

ЭЛЕКТРООБОРУДОВАНИЕ

- Аккумуляторная батарея увеличенной емкости
- Фонари, галогенные (шесть)
- Фонари, светодиодные (шесть)
- Фонари, галогенные (четыре – щетки)

КАБИНА ОПЕРАТОРА

- Зеркало, дополнительное внутреннее
- Экран, задний, кабина или навес
- Экраны, боковые, кабина или навес
- Экраны, дверца/передний, кабина или навес
- Поддрессоренное сиденье, обивка из винила, ремень безопасности с инерционной катушкой 76 мм
- Поддрессоренное сиденье, обивка из ткани, ремень безопасности с инерционной катушкой 76 мм

НОВЫЕ ТЕХНОЛОГИИ

- Cat Product Link, спутниковая связь, Pro-Series
- Cat Product Link, сотовая связь, Pro-Series

ПРОЧЕЕ НАВЕСНОЕ ОБОРУДОВАНИЕ

- Сцепное устройство, жесткое
- Гидравлика, подъем/перекос/рыхлитель
- Рыхлитель, многостоечный, прямые или изогнутые зубья (три)
- Шумоизоляция наружная

ЗАЩИТНЫЕ ОГРАЖДЕНИЯ

- Усиленная нижняя защитная панель
- Щиток топливного бака
- Щитки, закладка материалов
- Щиток, радиатор, для тяжелых условий эксплуатации
- Щиток коробки передач
- Щетки, передняя защита

БУЛЬДОЗЕРНЫЕ ОТВАЛЫ

- Поворотный, механическая система регулирования наклона (XL)
- Полусферический, гидравлическая система регулирования наклона (XL)
- С регулируемыми углами поворота и наклона (XL и LGP)

Более подробную информацию о продукции Cat, услугах дилеров и продукции промышленного назначения можно найти на сайте www.cat.com

ARHQ7789 (02-2016)
(Перевод: 03-2016)

© Caterpillar, 2016 г.

Все права защищены

Материалы и технические характеристики могут быть изменены без предварительного уведомления. На фотографиях могут быть представлены машины, оснащенные дополнительным оборудованием. Информацию об оборудовании, устанавливаемом по заказу, вы можете получить у своего дилера Cat.

CAT, CATERPILLAR, SAFETY.CAT.COM, соответствующие логотипы, "Caterpillar Yellow", фирменная маркировка "Power Edge", а также идентификационные данные корпорации и ее продукции, используемые в данной публикации, являются товарными знаками компании Caterpillar и не могут использоваться без разрешения.

VisionLink – торговая марка компании Trimble Navigation Limited, зарегистрированная в США и других странах.

