

Технические характеристики

Модели	Z-45/25 DC и Bi	Z-45/25J DC & Bi
--------	-----------------	------------------

Размеры

Максимальная рабочая высота*	15,87 м	15,94 м
Максимальная высота подъема платформы	13,87 м	13,94 м
Максимальный горизонтальный вылет	7,62 м	7,65 м
Макс. высота препятствия при горизонтальном переносе стрелы	7,04 м	7,24 м
A Длина платформы	0,76 м	0,76 м
B Ширина	1,83 м	1,83 м
C Высота платформы в сложенном положении	2,00 м	2,00 м
D Длина – в сложенном положении	5,56 м	6,83 м
E Ширина	1,79 м	1,79 м
F Колесная база	2,03 м	2,03 м
G Дорожный просвет – центр	0,24 м	0,24 м

Производительность

Грузоподъемность	227 кг	227 кг
Поворот платформы	180°	160°
Подвижность шарнирно-сочлененного гуська по вертикали	—	135°
Поворот поворотного стола	355° шаговый	355° шаговый
Вылет задней части поворотного стола	нулевой	нулевой
Скорость движения – в сложенном положении	4,8 км/ч	4,8 км/ч
Скорость движения – с поднятой платформой**	1,0 км/ч	1,0 км/ч
Преодолеваемый уклон – в сложенном положении***	30 %	30%
Радиус поворота, внутренний	1,8 м	1,8 м
Радиус поворота, наружный	4,27 м	4,27 м
Управление	24 В пост. тока, пропорциональное	24 В пост. тока, пропорциональное
Шины	23 x 37 см	23 x 37 см

Силовая установка

Варианты двигателя – модель DC	48 В пост. тока (восемь аккумуляторных батарей 6 В емкостью 350 А/ч)	
Варианты двигателя – модель Bi-Energy	48 В пост. тока (восемь аккумуляторных батарей 6 В емкостью 350 А/ч) и дизельный двигатель Kubota 9,9 кВт (13,3 л.с.) стандарта Tier IV, приводящий в движение генератор	
Вспомогательная силовая установка	24 В пост. тока	24 В пост. тока
Емкость гидравлического бака	30,3 л.	30,3 л.
Емкость топливного бака – модель Bi-Energy	34,1 л.	34,1 л.

Уровни шума и вибрации

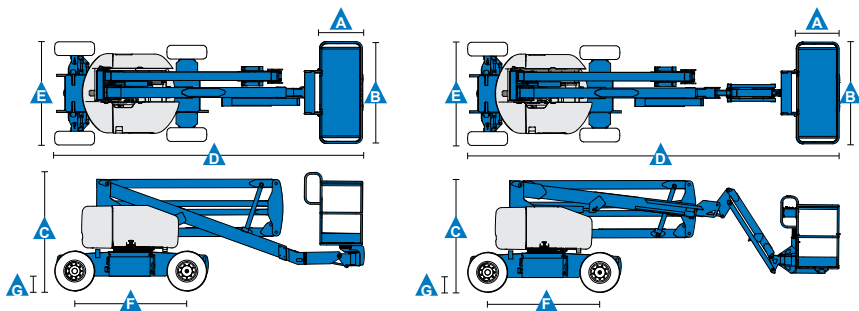
Уровень звукового давления (рабочий пост на земле)	70 dBA	70 dBA
Уровень звукового давления (рабочий пост на платформе)	70 dBA (модель DC)	70 dBA (модель DC)
Вибрация	<2,5 м/сек ²	<2,5 м/сек ²

Вес****

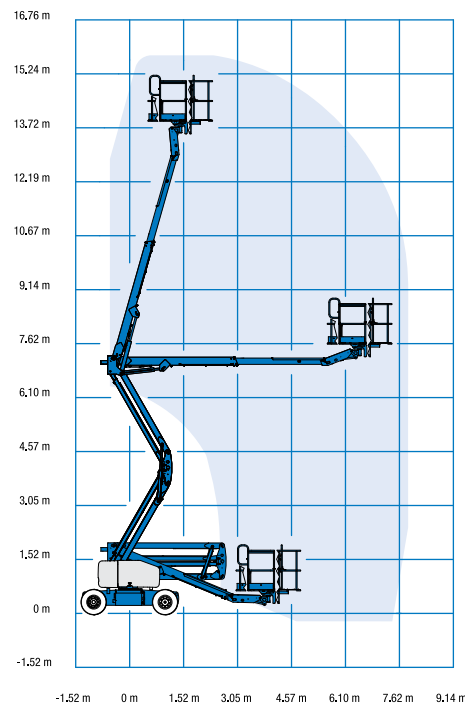
С пенозаполненными шинами стандарта EC – модель DC	6963 кг	7394 кг
С пенозаполненными шинами стандарта EC – модель Bi-Energy	7190 кг	7620 кг

Соответствие стандартам

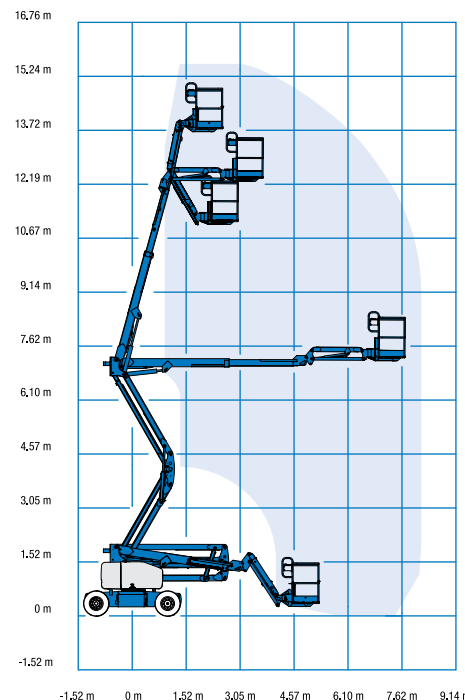
Директивы ЕС: 2006/42/ЕС – Машины (гармонизированный стандарт EN280); 2004/108/ЕС (ЭМС); 2006/95/ЕС (низковольтное оборудование), 2000/14/ЕС (уровень шума в окружающей среде)



Диапазон перемещения Z-45/25



Диапазон перемещения Z-45/25J



* В метрических единицах рабочая высота равна высоте платформы плюс 2 м.

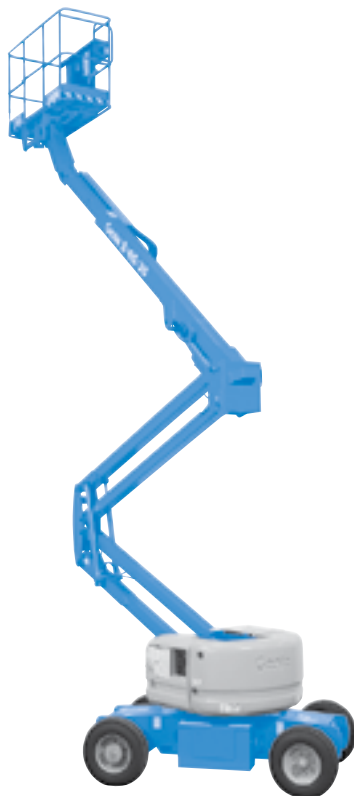
** В режиме подъема (платформа поднята) машина может работать только на твердой, ровной поверхности..

*** Значение преодолеваемого уклона действительно только для езды по склонам. Дополнительные сведения о номинальных углах уклона см. в руководстве по эксплуатации.

**** Вес варьируется в зависимости от комплекта опций и (или) стандартов страны.

Характеристики

Стандартные характеристики	Конфигурация легко изменяется в соответствии с вашими потребностями	Опции и аксессуары
<p>Размеры</p> <p>Z-45/25</p> <ul style="list-style-type: none"> Рабочая высота 15,87 м Горизонтальный вылет 7,62 м Высота препятствия при горизонтальном переносе стрелы 7,04 м Грузоподъемность до 227 кг <p>Z-45/25J</p> <ul style="list-style-type: none"> Рабочая высота 15,94 м Горизонтальный вылет 7,65 м Высота препятствия при горизонтальном переносе стрелы 7,24 м Грузоподъемность до 227 кг <p>Производительность</p> <ul style="list-style-type: none"> Автоматическое выравнивание платформы Гидравлическое поворотное устройство платформы Пропорциональное управление с помощью джойстиков Разъем для подключения телематики Управление с помощью переключателя под большой палец на рычаге Включаемый привод Кабель питания переменного тока, подведенный к платформе Звуковой сигнал Счетчик наработки часов Сигнализация наклона Сигнализация спуска и движения Проблесковый маячок Поворот поворотного стола шаговый на 355° Нулевой вылет задней части Двойной параллелограмм для подъема вдоль вертикальной стены Сертифицированный датчик нагрузки Контактный датчик аварийной сигнализации Lift Guard™ <p>Силовая установка</p> <ul style="list-style-type: none"> Комплект аккумуляторов глубокого цикла 48 В Вспомогательная силовая установка 24 В пост. тока Бортовой генератор переменного тока, приводимый в движение двигателем стандарта Tier IV Kubota 9,9 кВт (13,3 л.с.) (только модель Bi-Energy) Универсальное интеллектуальное зарядное устройство аккумуляторных батарей 30А Индикатор заряда аккумулятора Устройство отключения аккумулятора при низком уровне заряда 	<p>Варианты платформы</p> <ul style="list-style-type: none"> Стальная платформа 1,83 м со входом с обеих сторон и распашной калиткой <p>Варианты стрел</p> <ul style="list-style-type: none"> Без шарнирного колена Стрела с шарнирно-сочлененным гуськом 1,52 м <p>Силовая установка</p> <ul style="list-style-type: none"> 48 В пост. тока (восемь аккумуляторных батарей 6 В емкостью 350 А/ч) <p>Привод</p> <ul style="list-style-type: none"> 2 x 4 <p>Варианты шин</p> <ul style="list-style-type: none"> Пенозаполненные шины для промышленной техники (стандартный вариант) Пенозаполненные, непахнущие шины для промышленной техники 	<p>Производительность</p> <ul style="list-style-type: none"> Сетчатые вставки половинной высоты платформы с распашной калиткой Дополнительный верхний поручень платформы Шланг сжатого воздуха к платформе Кабель питания к платформе (вкл. вилку, розетку и на заказ защитное устройство отключения при замыкании на землю) Комплект рабочего освещения (2 прожектора на шасси, 2 на платформе) Биоразлагаемое гидравлическое масло⁽¹⁾ Комплект для работы в опасных средах⁽¹⁾: защитный сильфон гидроцилиндра, грязеъемные уплотнения стрелы и защитные чехлы пульта управления платформы Комплект бортовой защиты для работы с самолетами^(1, 3): пенозаполненные защитные щиты платформы и защитное покрытие системы отключения (только для моделей с шарнирно-сочлененным гуськом) Опция отключения при превышении угла наклона Система Track & Trace⁽⁴⁾ (блок GPS, сообщающий данные о местонахождении и оперативном статусе машины) Запираемая на замок крышка пульта управления платформы Защитная конструкция места оператора <p>Силовая установка</p> <ul style="list-style-type: none"> Необслуживаемые аккумуляторные батареи AGM⁽¹⁾ Глушитель с каталитическим дожигателем дизельного двигателя⁽¹⁾ (только модель Bi-energy) Модуль низкотемпературного автоматического термовыключателя Опция подогревателя двигателя (только модель Bi-energy) Комплекты для холодной погоды⁽¹⁾



⁽¹⁾ Только заводская установка
⁽²⁾ Не устанавливается на платформах, открывающихся на три стороны
⁽³⁾ Уменьшает грузоподъемность платформы до 199,6 кг
⁽⁴⁾ Включает подписку на первые 2 года

Российская Федерация

www.genielift.ru • www.genielift.com/dealersearch/ • awp.infoME@terex.com

Глобальная система производства и дистрибуции

Австралия · Бразилия · Страны Карибского бассейна · Центральная Америка · Китай · Франция · Германия · Италия · Япония · Корея · Мексика · Россия · Юго-восточная Азия · Испания · Швеция · Объединенные Арабские Эмираты · Великобритания · Соединенные Штаты Америки

Фотографии и (или) чертежи в настоящем документе служат только в качестве иллюстраций. Фотографии и (или) чертежи в настоящем документе служат только в качестве иллюстраций. Инструкции по правильной эксплуатации даются в соответствующих руководствах для операторов данного оборудования. Невыполнение указаний соответствующих руководств для оператора при эксплуатации оборудования или другие безответственные действия могут повлечь серьезные травмы или смерть. Единственной гарантией, действующей в отношении нашего оборудования, является стандартная гарантия в письменной форме, выданная на конкретный продукт и на конкретную продажу, и мы не даем никаких других гарантий ни в явной форме, ни подразумеваемых. Продукты и услуги, перечисленные в документе, могут быть торговыми марками, фирменными марками продавца или торговыми названиями, принадлежащими корпорации Terex и (или) ее дочерним предприятиям в США и других странах. Genie является торговой маркой компании Terex South Dakota, Inc. © 2017 Terex Corporation.

