

Cat® 330

ГИДРАВЛИЧЕСКИЙ ЭКСКАВАТОР



Мощность двигателя
Эксплуатационная масса

194 кВт (260 л. с.)
30 900 кг

Двигатель Cat® C7.1 соответствует по уровню выбросов стандартам Nonroad Stage III (Китай), R96 Stage IIIA (EЭК ООН) и MAR-1 (Бразилия), которые аналогичны стандартам Tier 3 (США) и Stage IIIA (Евросоюз).

CAT®

ЭКСКАВАТОРЫ НОВОГО ПОКОЛЕНИЯ

В разработке нового модельного ряда экскаваторов Cat® был применён новый подход, который предоставляет вам:

- + БОЛЬШЕ КОНСТРУКТИВНЫХ ОПЦИЙ
- + БОЛЬШЕ ВСТРОЕННЫХ ТЕХНОЛОГИЙ
- + БОЛЬШЕ ЦЕНОВЫХ ОПЦИЙ

Экскаваторы Cat помогут вашему бизнесу стать успешнее. Вы сможете выполнять большие объёмы работ с минимальными затратами, получая больше прибыли.



НОВЫЙ CAT® 330

ПОВЫШАЕТ ПРОИЗВОДСТВЕННЫЕ
СТАНДАРТЫ

Экскаватор Cat® 330 поднимает планку топливной эффективности и рентабельности в своём классе. Уникальное для отрасли оснащение цифровыми технологиями в стандартной заводской комплектации, новая комфортная кабина для высокой производительности труда, очень низкие расходы на топливо и техобслуживание — всем этим Cat 330 увеличивает производительность и прибыльность вашего бизнеса.



ПРИРОСТ ПРОИЗВОДИТЕЛЬНОСТИ ОПЕРАТОРА ДО 45%¹

Cat® 330 оснащён передовыми технологиями, значительно ускоряющими и упрощающими работу оператора. К ним относятся: базовая 2D система контроля глубины и уклона (2D Basic), функция «Ассистент уклона» (Grade Assist) и система взвешивания (Payload).

ПРИРОСТ ТОПЛИВНОЙ ЭФФЕКТИВНОСТИ ДО 15%²

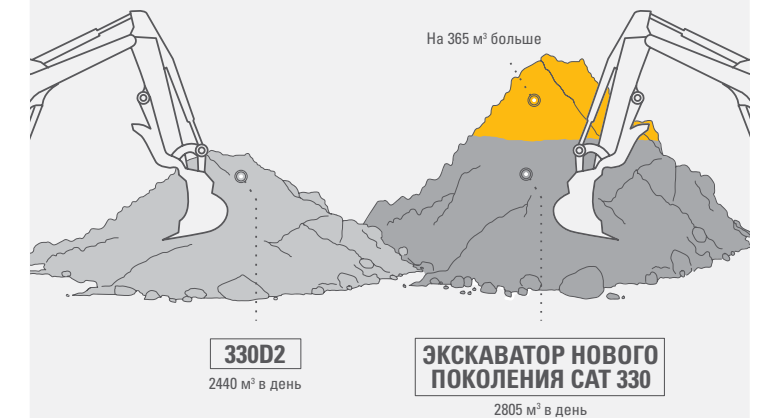
Мощный гидронасос, новая гидравлическая система с электронным управлением и вместительный ковш позволяют выполнять больше работы на затраченную единицу топлива.

ЭКОНОМИЯ ЗАТРАТ НА ТЕХОБСЛУЖИВАНИЕ ДО 20%³

Благодаря увеличенным и синхронизированным межсервисным интервалам в сочетании с меньшим числом обслуживаемых узлов сокращаются простои экскаватора и соответствующие затраты.

ЭКОНОМИЯ В КАЖДОМ ЦИКЛЕ

**ДОПОЛНИТЕЛЬНЫЕ 365 КУБОМЕТРОВ —
БЛАГОДАРЯ ТОПЛИВНОЙ ЭФФЕКТИВНОСТИ**



Новый Cat 330 может перемещать **НА 15% БОЛЬШЕ** материала, чем Cat 330D2, при том же расходе топлива

В ЭТОМ ПРИМЕРЕ:

CAT 330D2 потребляет 20 л/час, объём ковша 1,54 м³, коэффициент наполнения ковша 110%, длительность цикла 20 с.

CAT 330D2 ПЕРЕМЕЩАЕТ ЗА 8-ЧАСОВУЮ СМЕНУ В СРЕДНЕМ 2440 М³, РАСХОДУЯ 160 Л ТОПЛИВА. НОВЫЙ CAT 330 ПЕРЕМЕЩАЕТ НА 365 КУБОМЕТРОВ БОЛЬШЕ, РАСХОДУЯ СТОЛЬКО ЖЕ ТОПЛИВА.

¹ По сравнению с традиционными методами профилирования грунта.

² По сравнению с 330D2. Оценка снижения затрат за единицу рабочего времени.

³ По сравнению с 330D2. Оценка снижения затрат за 12 000 моточасов.



ВСТРОЕННЫЕ ТЕХНОЛОГИИ CAT® CONNECT

**ЗАВЕРШАЙТЕ ПРОЕКТЫ БЫСТРЕЕ
И БЕЗ ОШИБОК**

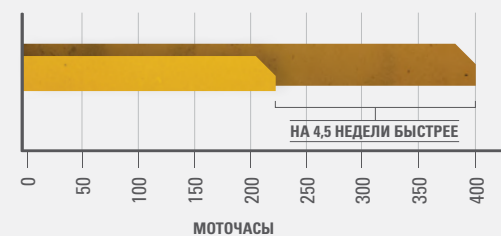
Технология Cat® Connect дают вам преимущество.

Они позволяют операторам любой квалификации копать, загружать самосвалы и профилировать грунт намного быстрее, точнее и без ошибок. Результат — прирост производительности и снижение расходов.

Меньше моточасов — меньше топлива и рабочего времени.

**ЧТО ВЫ МОЖЕТЕ СДЕЛАТЬ
ЗА ЛИШНИЕ 4,5 НЕДЕЛИ?**

45% — УСКОРЕНИЕ ОТ ТЕХНОЛОГИЙ
Всю работу можно делать быстрее!

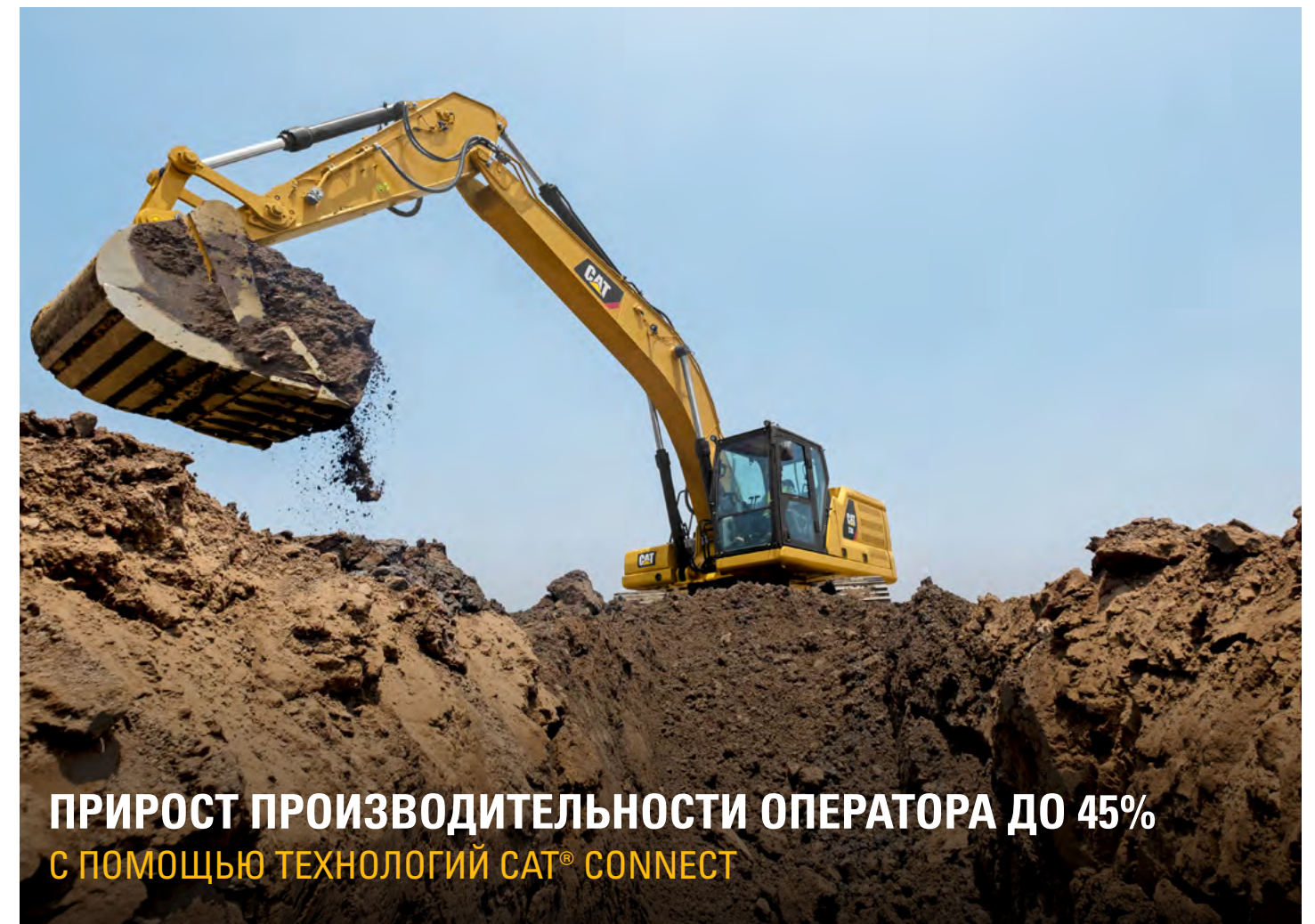


ПРЕДЫДУЩИЙ ГОД:
ПРОФИЛИРОВАНИЕ ОБЫЧНЫМИ МЕТОДАМИ

400 моточасов за год — работа с помощью топографов и вешек

НЫНЕШНИЙ ГОД:
CAT® 336, АВТОМАТИЗИРОВАННОЕ ПРОФИЛИРОВАНИЕ

220 моточасов за год — тот же объем работы с помощью Cat Connect



**ПРИРОСТ ПРОИЗВОДИТЕЛЬНОСТИ ОПЕРАТОРА ДО 45%
С ПОМОЩЬЮ ТЕХНОЛОГИЙ CAT® CONNECT**

ПРОСТЫЕ В ИСПОЛЬЗОВАНИИ ВСТРОЕННЫЕ ТЕХНОЛОГИИ:



**БАЗОВАЯ 2D СИСТЕМА КОНТРОЛЯ
ГЛУБИНЫ И УКЛОНА**

Базовая 2D система контроля глубины и уклона (2D Basic) ускоряет профилирование. Оператор может точно вынимать и насыпать грунт, контролируя свою работу по отметкам на экране. Предотвращается зарезание ковша ниже проектных отметок. Не требуется геодезическая сверка, рабочая площадка становится безопаснее.



СИСТЕМА ВЗВЕШИВАНИЯ

Система взвешивания (Payload) служит для точной загрузки самосвалов. Материалы взвешиваются прямо в ковше, предотвращается перегрузка и недогрузка машин, растёт рентабельность перевозок. Автоматический мониторинг всей отгруженной массы помогает управлять проектами и снижает расходы.



АВТО ФУНКЦИЯ «АССИСТЕНТ УКЛОНА»

Перемещения стрелы, рукоятки и ковша при профилировании может управлять цифровой Ассистент уклона (Grade Assist). Оператор вводит на экране глубину и уклон резания, наклоняет джойстик — и кромка ковша автоматически проходит по заданному профилю.

ДОСТУПНЫ ДОПОЛНИТЕЛЬНЫЕ ОПЦИИ

Cat 336 становится ещё точнее и производительнее, если дополнить его расширенной 2D системой контроля глубины и уклона (2D Advanced). Она позволяет оператору задавать нужные профили грунта на отдельном 10-дюймовом сенсорном экране. А наилучшую точность в сложных проектах даёт опциональная расширенная 3D система контроля глубины и уклона (3D Advanced), основанная на GPS и ГЛОНАСС.



НОВЫЕ ВОЗМОЖНОСТИ НА РАБОЧЕЙ ПЛОЩАДКЕ БЛАГОДАРЯ ПРИРОСТУ ГРУЗОПОДЪЁМНОСТИ И КРУТЯЩЕГО МОМЕНТА ПЛАТФОРМЫ

Благодаря утяжелённому противовесу, Cat 330 может работать с более вместительным ковшом и способен поднимать грузы на 15% тяжелее, чем Cat 330D2.

Умощнённый привод поворота платформы с повышенным давлением в гидравлическом контуре и с более крупным подшипником развивает на 5% более высокий крутящий момент по сравнению с Cat 330D2, что облегчает обратную засыпку и работу на склонах.

МЫ ПОЗАБОТИЛИСЬ О ГРУЗОПОДЪЁМНОСТИ

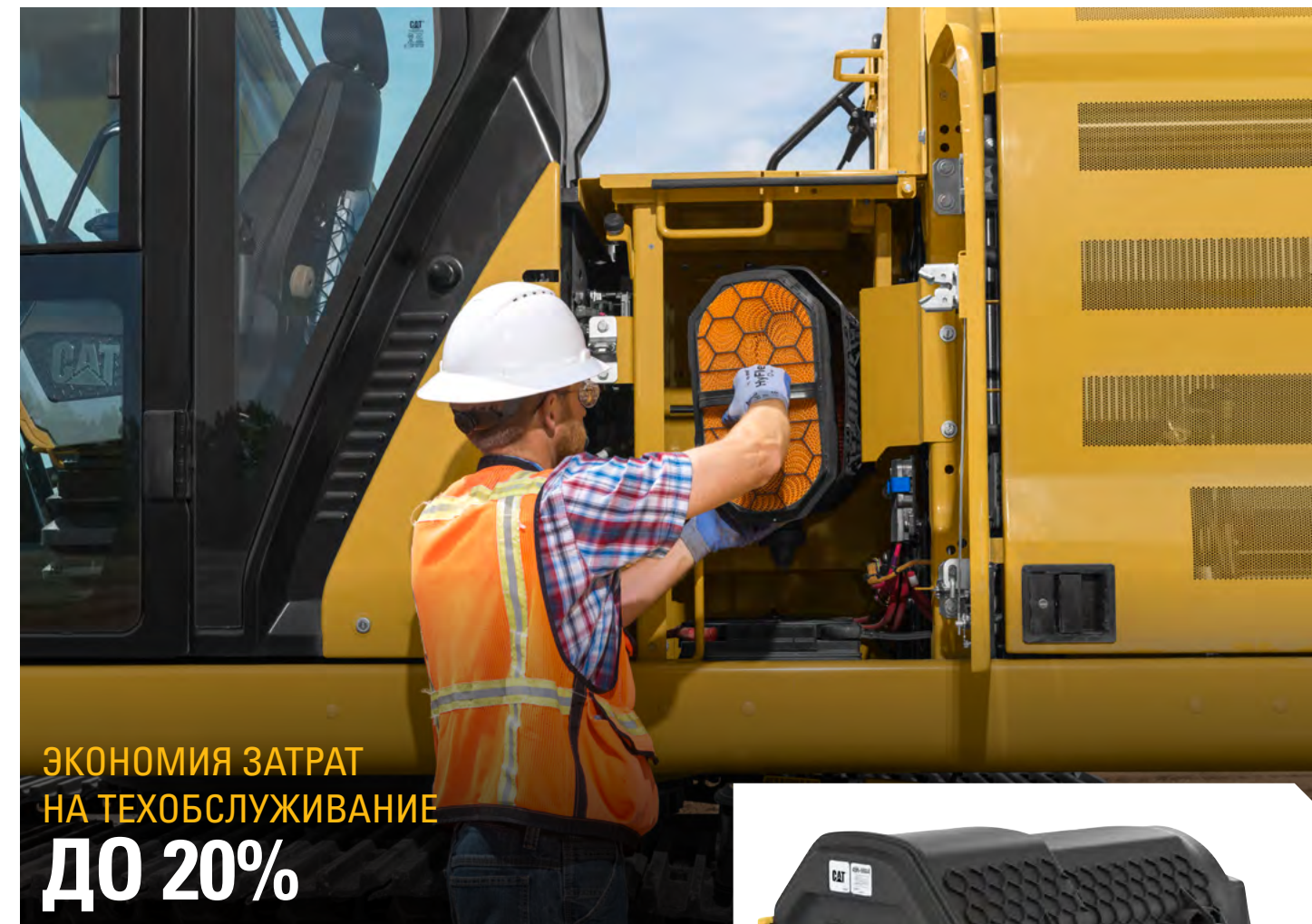
РАБОТАЙТЕ С БОЛЕЕ ТЯЖЕЛЫМИ ГРУЗАМИ
НА ЭКСКАВАТОРЕ НОВОГО ПОКОЛЕНИЯ.



ГРУЗОПОДЪЁМНОСТЬ НОВОГО САТ 330
ВЫРОСЛА **НА 1350 КГ**
ПО СРАВНЕНИЮ С САТ 330D2.

В ЭТОМ ПРИМЕРЕ:

Подъём груза вдоль гусениц, вылет 4500 мм, на 4500 мм ниже опорной поверхности.



ЭКОНОМИЯ ЗАТРАТ НА ТЕХОБСЛУЖИВАНИЕ ДО 20%

Благодаря увеличенным и синхронизированным межсервисным интервалам, на новом Cat® 330 вы можете работать с меньшими затратами по сравнению с Cat 330D2. Удобный доступ к фильтрам ускоряет техобслуживание. Новые гидравлические, воздушные и топливные фильтры отличаются большей ёмкостью и служат значительно дольше. На монитор в кабине можно вывести руководство по эксплуатации и техобслуживанию экскаватора.

ГЛАВНЫЕ ФАКТОРЫ СНИЖЕНИЯ ЗАТРАТ:

- + Межсервисные интервалы воздушного и топливного фильтров удвоены по сравнению с прежними моделями.
- + Межсервисный интервал гидравлического фильтра повышенной ёмкости увеличен на 50% по сравнению с прежней моделью.
- + Новая гидравлическая система управляется электроникой, без пилотного контура, фильтров и шлангов.
- + Новые, очень эффективные электровентиляторы включаются только при необходимости, а в режиме реверса очищают фильтр от мусора. Можно переключаться между ручным и автоматическим режимами очистки.



УВЕЛИЧЕННЫЙ
НА **100%** СРОК
СЛУЖБЫ
НОВЫЙ
ВОЗДУШНЫЙ
ФИЛЬТР ДВИГАТЕЛЯ
САТ

НОВАЯ КАБИНА —

ДЛЯ ДОЛГОЙ РАБОТЫ БЕЗ УСТАЛОСТИ

Как правило, операторы экскаваторов работают в непростых условиях, где требуется предельное внимание. Кабина Cat® 330 защищает оператора от усталости, стресса, шума, жары и холода, помогая полностью сосредоточиться на работе.



КОМФОРТНОЕ КРЕСЛО И НОВАЯ КОНСОЛЬ СНИЖАЮТ УТОМЛЕНИЕ ОПЕРАТОРА

Удобные и точные органы управления сохраняют высокую производительность оператора на протяжении всей смены. Новое широкое кресло в стандартном исполнении кабины регулируется для комфорта операторов практически любого телосложения. В опциональной люксовой кабине кресло оснащено пневматической подвеской и обогревателем.

ROPS-КАБИНА С КРУГОВЫМ ОБЗОРОМ (СЕРТИФИКАТ ISO)

Кабина с защитой оператора при опрокидывании машины (ROPS, стандарт ISO) звукоизолирована и закрыта от пыли. В кабине большие окна и сплошное застекление спереди, во всю высоту. Оператор получает великолепный обзор рабочей зоны без необходимости наклоняться в кресле. На экран выводится изображение с камеры заднего вида, которая входит в стандартную комплектацию экскаватора; её можно дополнить опциональной видеосистемой с обзором на 360°.

СТЕРЕОСИСТЕМА И МЕСТО ДЛЯ ВЕЩЕЙ

В кабине есть стереосистема с радиоприёмником и портом Bluetooth®; USB-порты для подключения и зарядки смартфона; розетки на 12 вольт и порт AUX; вместительные отсеки для вещей в задней и верхней частях кабины, а также на консоли; держатели для бутылки и стакана.



СЕНСОРНЫЙ ЭКРАН

Оператор может контролировать основные параметры экскаватора на сенсорном экране высокого разрешения с диагональю 8 дюймов (опционально — 10 дюймов). Экран с интерфейсом на 42 языках расположен так, что до него легко достать рукой, не поворачиваясь и не наклоняясь. По заказу кабина комплектуется дополнительным 10-дюймовым монитором для системы контроля глубины и уклона.



НОВЫЙ АДАПТИВНЫЙ РЕЖИМ

Адаптивный режим (Smart mode) — один из трёх режимов мощности Cat 330. В этом режиме параметры двигателя и гидравлической системы динамически регулируются для наилучшей топливной эффективности. Например, мощность снижается при поворотах платформы и повышается во время копания. Каждый оператор может сохранять для себя выбранный режим. Кроме того, владелец экскаватора может директивно задать тот режим, который он считает оптимальным с точки зрения расхода топлива.



НАСТРАИВАЕМЫЕ ДЖОЙСТИКИ

Функции джойстиков легко настраиваются из экранного меню. Оператор может подобрать для себя подходящий набор функций и нужную чувствительность джойстиков. Все настройки сохраняются для каждого конкретного оператора и восстанавливаются, когда он входит в систему.



ЗАПУСК МАШИНЫ БЕЗ КЛЮЧА

Двигатель Cat 330 запускается кнопкой, без ключа, после ввода индивидуального кода оператора. Это помогает отслеживать доступ к каждой машине, ограничивает доступ посторонних и повышает безопасность. Код вводится вручную, или из мобильного приложения на смартфоне, или с Bluetooth®-брелока.

ФУНКЦИИ БЕЗОПАСНОСТИ

ЗАБОТА О ЛЮДЯХ И ОБ ОБОРУДОВАНИИ

Среди дополнительных мер безопасности в Cat® 330 предусмотрены: удобный подъём на верхнюю платформу, доступ к масляному щупу двигателя с уровня земли, запуск двигателя с авторизацией оператора.



ФУНКЦИЯ «АССИСТЕНТ ПОДЪЁМА»

Ассистент подъёма (Lift Assist) помогает оператору избежать опрокидывания при работе с очень тяжёлыми грузами. Визуальные и звуковые сигналы предупреждают, когда груз выходит за пределы безопасного рабочего диапазона.

ДОСТУП ТОЛЬКО ДЛЯ СВОИХ

Чтобы включить двигатель, надо набрать на экране персональный PIN-код. Кроме того, возможна идентификация операторов через мобильное приложение на смартфоне или опциональный Bluetooth®-брелок.



БАРЬЕР ПОВОРОТА



БАРЬЕР ВЫЛЕТА



БАРЬЕР КАБИНЫ



БАРЬЕР ВЫСОТЫ



БАРЬЕР ГЛУБИНЫ

ВСТРОЕННАЯ СИСТЕМА ОГРАНИЧЕНИЯ РАБОЧЕЙ ЗОНЫ МАШИНЫ — «БАРЬЕР» (E-FENCE)

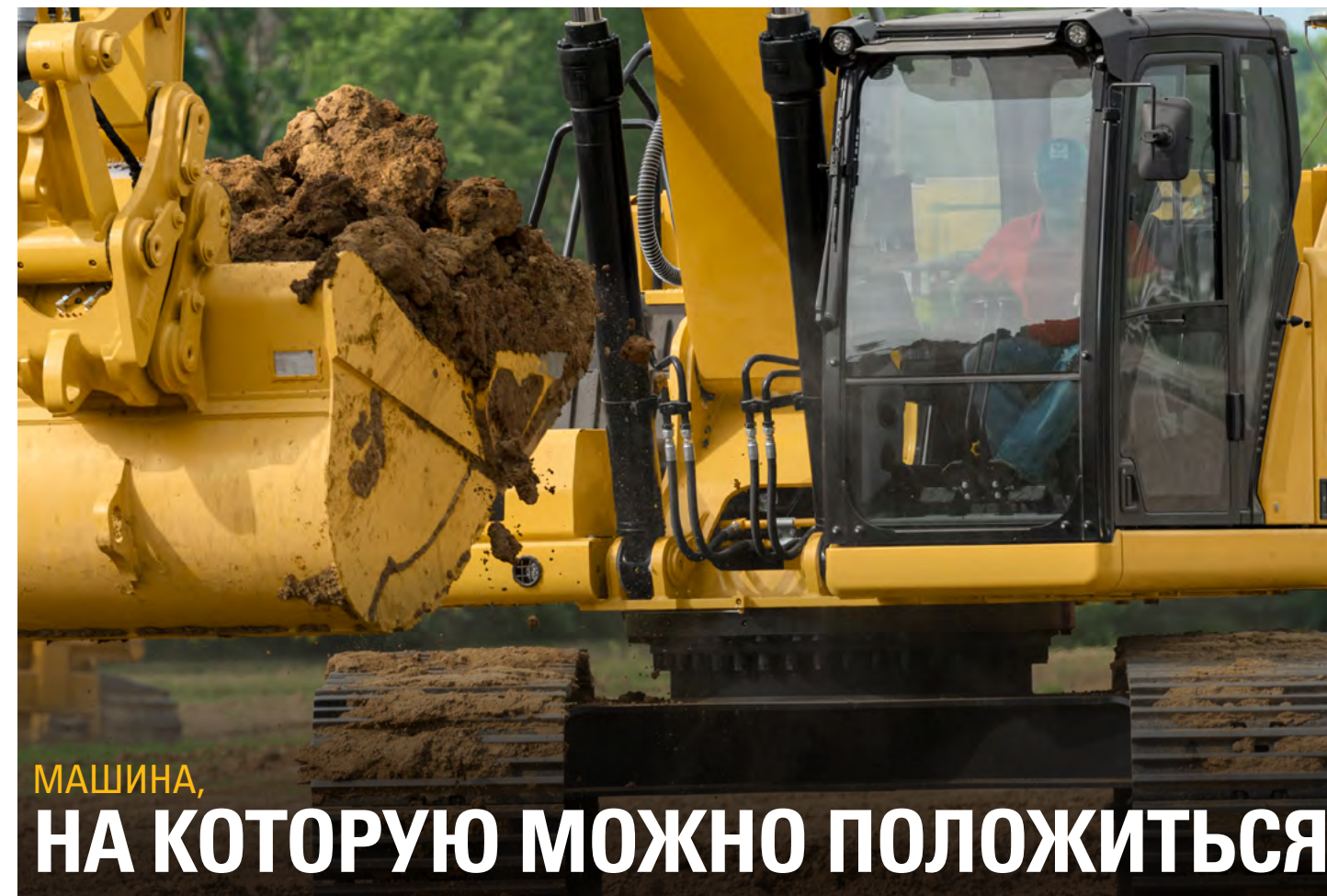
Встроенная система «Барьер» (E-Fence) автоматически останавливает движение экскаватора на основе ограничений, заданных оператором на экране. Это позволяет работать рядом с препятствиями без риска соприкосновений — сверху, снизу, сбоку и спереди. Система «Барьер» защищает от повреждений и сам экскаватор, и объекты рядом с ним. Предотвращаются штрафы за повреждения сооружений, подземных кабелей и другой инфраструктуры. Снижается утомление оператора от лишних поворотов платформы и ошибок при копании.

ПОДЪЁМ НА ВЕРХнюю ПЛАТФОРМУ

Для подъёма выбрано новое место с правой стороны машины, оборудованное удобными поручнями и ступенями с поверхностью, препятствующей скольжению.

ЕЖЕДНЕВНОЕ ТЕХОБСЛУЖИВАНИЕ С УРОВНЯ ЗЕМЛИ

Ежедневное техобслуживание Cat 330 выполняется быстро, просто и безопасно. С уровня земли есть доступ к масляному щупу двигателя, топливному водоотделителю, клапанам удаления воды и осадка из топливного бака, индикатору уровня охлаждающей жидкости.



МАШИНА, НА КОТОРУЮ МОЖНО ПОЛОЖИТЬСЯ

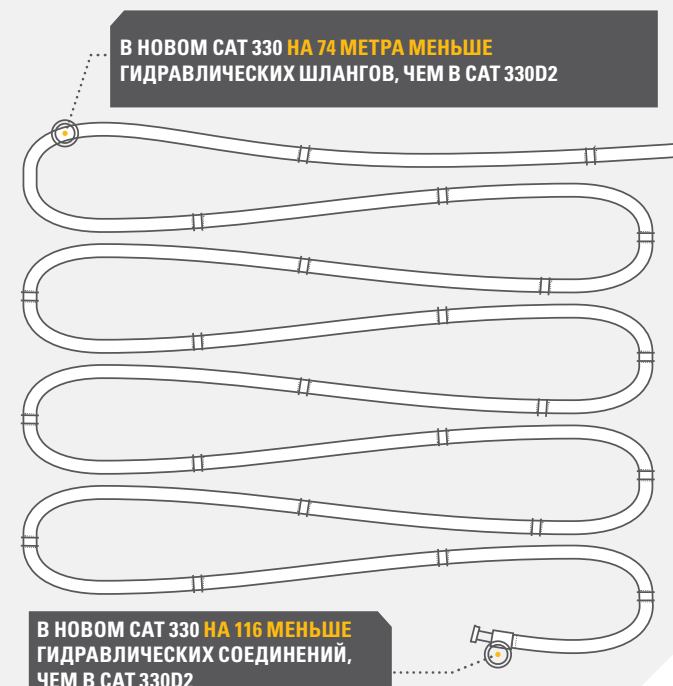
Cat® 330 — это надёжный и долговечный экскаватор. Он рассчитан на работу в трудных условиях изо дня в день.

ОСОБЕННОСТИ КОНСТРУКЦИИ:

- + Новая гидравлическая система стала надёжнее: благодаря электронному управлению, в ней значительно меньше масла, шлангов и соединений.
- + Усовершенствованный привод поворота платформы с повышенным крутящим моментом рассчитан на большие нагрузки.
- + Одновременно с повышением грузоподъёмности усилены рама, стрела и рукоять — в соответствии с утяжелённым противовесом и повышенным крутящим моментом платформы.
- + Новый гидравлический бак овальной формы обладает особой прочностью.
- + Встроенные в машину высокотехнологичные системы защищают её от повреждений и опрокидывания.
- + Новые пальцевые соединения гусениц с консистентной смазкой отличаются удвоенной удерживающей силой.

МЕНЬШЕ РИСКА. БОЛЬШЕ ВЫГОДЫ.

УТЕЧКИ И ПОВРЕЖДЕНИЯ МАЛОВЕРОЯТНЫ БЛАГОДАРЯ **МАЛОМУ КОЛИЧЕСТВУ СОЕДИНЕНИЙ И МАЛОЙ ДЛИНЕ ШЛАНГОВ.**



CAT® LINK — МОНИТОРИНГ В РЕАЛЬНОМ ВРЕМЕНИ

УПРАВЛЯЙТЕ МАШИНЫМ ПАРКОМ НА ОСНОВЕ ТОЧНЫХ ДАННЫХ, А НЕ ДОГАДОК

Телематическая система Cat® Link состоит из бортовой аппаратуры Product Link™ и программного обеспечения VisionLink®. Cat Link непрерывно собирает со всех ваших машин данные об их оборудовании, перегружаемых материалах и работающих сотрудниках. Эти данные отправляются вам для просмотра и анализа в удобных, настраиваемых форматах.

Вы можете контролировать состояние и работу каждой отдельной машины и всего машинного парка — в реальном времени и за определённые периоды, на каждой из рабочих площадок, в проектах любого масштаба.



PRODUCT LINK™

Автоматика протоколирует точные данные о каждой вашей машине: её координаты на местности, моточасы, потребление топлива, техническое состояние, коды диагностики, длительность простоев, необходимость техобслуживания и другие параметры. Все эти данные вы можете просматривать на своём компьютере, смартфоне или планшете: в браузере или в мобильном приложении.



VISIONLINK®

VisionLink® открывает вам доступ к ценным телематическим и статистическим данным в любое время и в любом месте. Вы получаете возможность принимать обоснованные решения, снижать затраты, рационализировать техобслуживание, повышать производительность и безопасность на своих рабочих площадках.

Предлагая на выбор несколько уровней подписки, ваш дилер Cat поможет вам настроить этот сервис таким образом, чтобы вы получали именно те данные, которые вам нужны — с учётом специфики вашего бизнеса и машинного парка, без переплаты за ненужные опции. Передача данных может осуществляться по каналу сотовой или спутниковой связи (или по обоим каналам).

Caterpillar выпускает продукцию, услуги и технологии в разное время для разных регионов. Сведения о доступных для заказа технологиях и их характеристиках вы можете получить у дилера Cat в вашем регионе

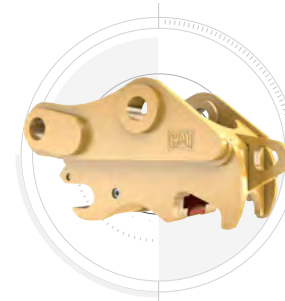
НАРАЩИВАЙТЕ ОБЪЁМЫ РАБОТ И ПРИБЫЛЬ С НАВЕСНЫМ ОБОРУДОВАНИЕМ CAT®

Вы можете легко расширять сферу применения своего экскаватора, используя разнообразное навесное оборудование Cat®. Все предлагаемые модели навесного оборудования разработаны в полном соответствии с массой и мощностью Cat 330, чтобы обеспечить его устойчивость во время работы, безопасность и отличную производительность.

КОВШИ



БЫСТРОСЪЁМНЫЕ
УСТРОЙСТВА



ГРЕЙФЕРЫ



РЫХЛИТЕЛИ



ГИДРОМОЛОТЫ



ВТОРИЧНЫЕ
ИЗМЕЛЬЧИТЕЛИ



МУЛЬТИПРОЦЕССОРЫ



НОЖНИЦЫ



ПРИЖИМЫ



ВИБРОУПЛОТНИТЕЛИ



Знаете ли вы, что всегда можете быстро и просто узнать, где находится ваше навесное оборудование? Считывающее устройство с интерфейсом Bluetooth® выполняет поиск любого навесного оборудования, оснащённого отслеживающим устройством Cat, в радиусе 60 метров.

ТЕХНИЧЕСКИЕ ХАРАКТЕРИСТИКИ

Полный перечень технических характеристик представлен на веб-сайте www.cat.com.

ДВИГАТЕЛЬ	
Модель двигателя	Cat® C7.1
Полная мощность – ISO 14396/SAE J1995	195 кВт 261 л. с.
Полезная мощность – ISO 9249/SAE J1349	194 кВт 260 л. с.
Частота вращения коленчатого вала	
Рабочий режим	1900 об/мин
Транспортный режим	2000 об/мин
Диаметр цилиндра	105 мм
Ход поршня	135 мм
Рабочий объём	7,01 л
ГИДРАВЛИЧЕСКАЯ СИСТЕМА	
Основная система – Максимальный расход (навесное оборудование)	560 л/мин
Максимальное давление – Оборудование – Стандартный режим	35 000 кПа
Максимальное давление – Оборудование – Режим подъема тяжелых грузов	38 000 кПа
Максимальное давление – Транспортный режим	35 000 кПа
Максимальное давление – Поворотная платформа	29 800 кПа
МАССА МАШИНЫ	
Эксплуатационная масса с башмаками шириной 800 мм с тройными грунтозацепами	30 900 кг
Усиленная удлиненная стрела, усиленная рукоять R3,2, усиленный ковш объёмом 1,80 м³, башмаки шириной 800 мм с тройными грунтозацепами, противовес массой 6700 кг	
Эксплуатационная масса с башмаками шириной 600 мм с тройными грунтозацепами	30 000 кг
Усиленная удлиненная стрела, усиленная рукоять R3,2 м, усиленный ковш объёмом 1,80 м³, башмаки шириной 600 мм с тройными грунтозацепами, противовес массой 6700 кг	
ЗАПРАВочНЫЕ ОБЪЁМЫ	
Топливный бак	474 л
Система охлаждения	25 л
Моторное масло	25 л
Привод поворота	10 л
Бортовой редуктор (каждый)	5,5 л
Гидравлическая система (включая гидробак)	310 л
Гидравлический бак	147 л

ГАБАРИТНЫЕ РАЗМЕРЫ	
Стрела	Усиленная удлиненная – 6,15 м
Рукоять	Усиленная удлиненная – 3,2 м
Ковш	Усиленный – 1,80 м³
Транспортная высота (по верху кабины)	3060 мм
Высота по поручню	3060 мм
Транспортная длина	10 420 мм
Задний радиус поворота платформы	3130 мм
Опорная длина гусеничной ленты	3990 мм
Дорожный просвет	490 мм
Колея гусеничного хода	2590 мм
Транспортная ширина – башмаки шириной 600 мм	3190 мм
Транспортная ширина – башмаки шириной 700 мм	3290 мм
Транспортная ширина – башмаки шириной 800 мм	3390 мм
Дорожный просвет под противовесом	1120 мм
РАБОЧИЙ ДИАПАЗОН И УСИЛИЯ	
Стрела	Усиленная удлиненная – 6,15 м
Рукоять	Усиленная удлиненная – 3,2 м
Ковш	Усиленный – 1,80 м³
Максимальная глубина копания	7250 мм
Максимальный радиус на уровне опорной поверхности	10 690 мм
Максимальная высота среза	10 000 мм
Максимальная высота загрузки	6940 мм
Минимальная высота загрузки	2290 мм
Максимальная глубина копания с горизонтальным плоским дном длиной 2440 мм	7090 мм
Максимальная глубина копания для получения вертикальной стенки	5790 мм
Усилие на кромке ковша (ISO)	179 кН
Усилие на конце рукояти (ISO)	126 кН
Усилие на кромке ковша (SAE)	157 кН
Усилие на конце рукояти (SAE)	123 кН

СТАНДАРТНОЕ И ДОПОЛНИТЕЛЬНОЕ ОБОРУДОВАНИЕ

Состав оборудования может меняться. Пожалуйста, уточняйте подробности у дилера Cat® в вашем регионе.

КАБИНА	СТАНДАРТ	ПОД ЗАКАЗ
Конструкция для защиты оператора при опрокидывании (ROPS), стандартная система шумоподавления	●	
Кресло с механическими регулировками	●	
Кресло с пневматической подвеской и подогревом (только в люксовой комплектации кабины)		●
Жидкокристаллический сенсорный дисплей высокого разрешения диагональю 203 мм	●	
Жидкокристаллический сенсорный дисплей высокого разрешения диагональю 254 мм		●
ТЕХНОЛОГИИ CAT® CONNECT	СТАНДАРТ	ПОД ЗАКАЗ
Телематическое оборудование Cat Product Link™	●	
Базовая 2D система контроля глубины и уклона	●	
Расширенная 2D система контроля глубины и уклона		●
Расширенная 3D система контроля глубины и уклона		●
Ассистент уклона	●	
Система взвешивания	●	
Система ограничения рабочей зоны машины — Барьер	●	
ДВИГАТЕЛЬ	СТАНДАРТ	ПОД ЗАКАЗ
Три выбираемых мощностных режима	●	
Кнопка снижения оборотов на холостом ходу, автоконтроль частоты вращения	●	
Система автоматической остановки двигателя после истечения заданного времени работы в режиме холостого хода	●	
Эффективное охлаждение при температуре окружающей среды до 52 °C со снижением мощности	●	
Холодный старт до –32 °C		●
Двойной фильтрующий элемент воздушного фильтра со встроенным фильтром предварительной очистки	●	
Реверсивные электроприводные вентиляторы системы охлаждения	●	
Возможность использования биодизельного топлива вплоть до класса B20	●	
ГИДРАВЛИЧЕСКАЯ СИСТЕМА	СТАНДАРТ	ПОД ЗАКАЗ
Контур регенерации стрелы и рукояти	●	
Автоматический подогрев гидравлического масла	●	
Автоматическая двухскоростная трансмиссия	●	
Редукционные клапаны предотвращения самопроизвольного опускания стрелы и рукояти	●	
Обратные клапаны управления опусканием стрелы и рукояти		●
Контур фильтра на возвратной линии гидромолота		●
Управление навесным оборудованием (два гидронасоса, одно-/двусторонний гидротопо высокого давления)		●
Базовое управление навесным оборудованием (один гидронасос, односторонний гидротопо высокого давления)		●
Контур устройства быстрой смены навесного оборудования		●

СТРЕЛА И РУКОЯТИ	СТАНДАРТ	ПОД ЗАКАЗ
Удлиненная стрела длиной 6,15 м, удлиненная рукоять длиной 3,2 м		●
Удлиненная стрела длиной 6,15 м, удлиненная рукоять длиной 2,65 м		●
Усиленная стрела длиной 5,55 м, усиленная рукоять длиной 2,5 м		●
ХОДОВАЯ ЧАСТЬ И СИЛОВЫЕ ЭЛЕМЕНТЫ КОНСТРУКЦИИ	СТАНДАРТ	ПОД ЗАКАЗ
Башмаки шириной 600 мм с двойными грунтозацепами		●
Башмаки шириной 600 мм с тройными грунтозацепами		●
Башмаки шириной 700 мм с тройными грунтозацепами		●
Башмаки шириной 800 мм с тройными грунтозацепами		●
Строповочные проушины на основной раме	●	
Противовес массой 6700 кг	●	
ЭЛЕКТРИЧЕСКАЯ СИСТЕМА	СТАНДАРТ	ПОД ЗАКАЗ
Аккумуляторные батареи, не требующие технического обслуживания, ток холодной прокрутки 1000 А	●	
Программируемые светодиодные рабочие фонари с задержкой выключения	●	
Светодиодный фонарь на ходовой части, фонари слева и справа на стреле, фонари на кабине	●	
ЭКСПЛУАТАЦИЯ И ТЕХНИЧЕСКОЕ ОБСЛУЖИВАНИЕ	СТАНДАРТ	ПОД ЗАКАЗ
Штуцеры для планового отбора проб моторного и гидравлического масла (программа S-O-S™)	●	
Масляные щупы двигателя для контроля уровня масла с земли и платформы	●	
Электрический насос закачки топлива в топливный бак с устройством автоматической отсечки		●
БЕЗОПАСНОСТЬ И ЗАЩИЩЕННОСТЬ	СТАНДАРТ	ПОД ЗАКАЗ
Камера заднего вида и правое зеркало	●	
Видеокамера правого бокового вида	● ¹	●
Система кругового обзора		●
Ассистент подъема	●	
Выключатель двигателя, доступный с уровня земли	●	
Поручень и ручка с правой стороны	●	
Звуковой предупреждающий сигнал	●	
¹ Только для Турции		

Доступность оборудования зависит от региона. Сведения о доступном для заказа оборудовании в конкретном регионе можно получить у местного дилера компании Cat®.

Дополнительная информация и доступные региональные предложения указаны в брошюре с техническими характеристиками, которую можно загрузить с веб-сайта www.cat.com или запросить у местного дилера компании Cat®.

Более подробную информацию продукции Caterpillar, об услугах дилеров и решениях для предприятий можно найти на веб-сайте www.cat.com

© Caterpillar, 2019 год. Все права защищены.

VisionLink является товарным знаком компании Trimble Navigation Limited, зарегистрированным в США и других странах.

Материалы и технические характеристики могут быть изменены без предварительного уведомления.

Представленные на фотографиях машины могут быть оснащены дополнительным оборудованием.

Для получения информации о дополнительном оборудовании обратитесь к дилеру Cat®.

«CAT», «CATERPILLAR», соответствующие логотипы, символика «Caterpillar Yellow» и «Power Edge», а также фирменный стиль производителя и продукции, используемые в этой публикации, являются товарными знаками корпорации Caterpillar и не могут использоваться без разрешения.

www.cat.com www.caterpillar.com



AEXQ2461

Номер версии: 07A

