

### Технические характеристики

Модели	Z-45/25 RT	Z-45/25J RT
--------	------------	-------------

#### Размеры

Максимальная рабочая высота*	15,97 м	15,86 м
Максимальная высота подъема платформы	13,97 м	13,86 м
Максимальный горизонтальный вылет	7,49 м	7,52 м
Макс. высота препятствия при горизонтальном переносе стрелы	7,14 м	7,14 м
▲ Длина платформы	0,76 м	0,76 м
▲ Ширина	1,83 м	1,83 м
▲ Высота платформы в сложенном положении	2,13 м	2,13 м
▲ Длина – в сложенном положении	5,38 м	6,65 м
▲ Ширина	2,29 м	2,29 м
▲ Колесная база	2,03 м	2,03 м
▲ Дорожный просвет – центр	0,37 м	0,37 м

#### Производительность

Грузоподъемность	227 кг	227 кг
Поворот платформы	180°	160°
Подвижность шарнирного колена по вертикали	—	135°
Поворот поворотного стола	355° шаговый	355° шаговый
Вылет задней части поворотного стола	нулевой	нулевой
Скорость движения – в сложенном положении	7,24 км/ч	7,24 км/ч
Скорость движения – с поднятой платформой**	1,00 км/ч	1,00 км/ч
Преодолеваемый уклон – шасси 4WD – в сложенном положении***	45 %	45 %
Радиус поворота – внутренний	1,68 м	1,68 м
Радиус поворота – наружный	4,50 м	4,50 м
Управление	12 В пост. тока, пропорциональное	12 В пост. тока, пропорциональное
Шины	355/55 D20	355/55 D20

#### Двигатель

Силовая установка Deutz D2011L03i 3-цилиндровый дизельный 35,8 кВт (48 л.с.)

Вспомогательная силовая установка	12 В пост. тока	12 В пост. тока
Емкость гидравлического бака	83 л	83 л
Емкость топливного бака	64,4 л	64,4 л

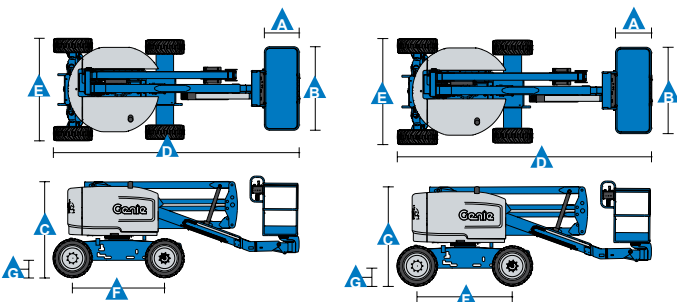
#### Уровни шума и вибрации

Уровень звукового давления (рабочий пост на земле)	87 dBA	87 dBA
Уровень звукового давления (рабочий пост на платформе)	82 dBA	82 dBA
Вибрация	<2,5 м/сек <sup>2</sup>	<2,5 м/сек <sup>2</sup>

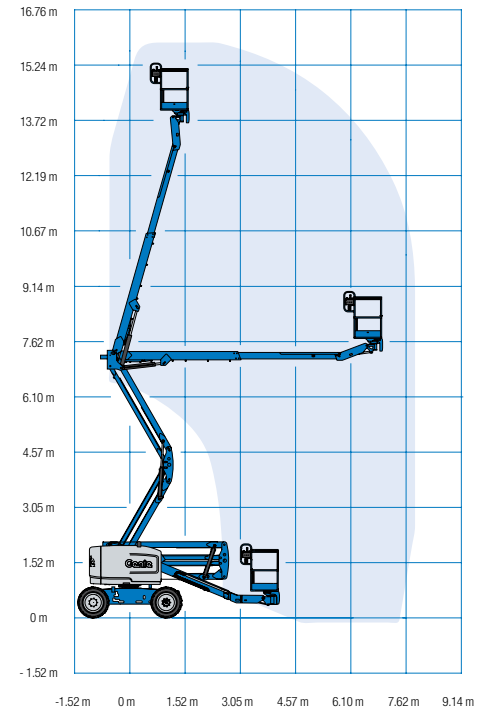
#### Вес\*\*\*\*

Машина стандарта EC 4WD (пенозаполненные шины)	6415 кг	6460 кг
--	---------	---------

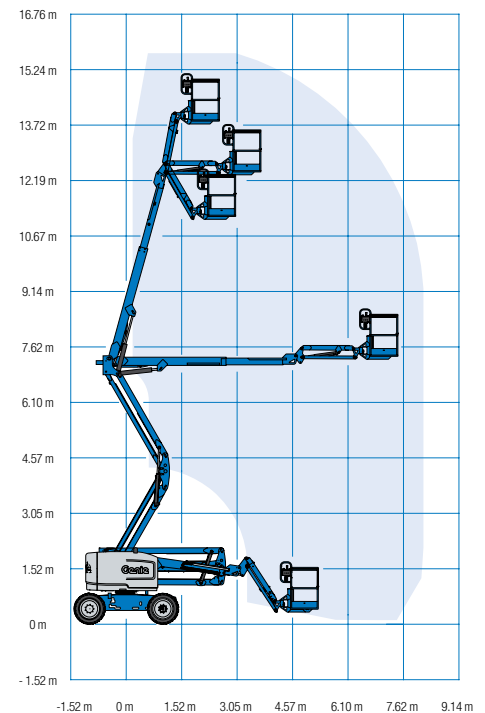
**Соответствие стандартам** Директивы ЕС: 2006/42/ЕС - Директива по машиностроению  
Согласованные стандарты: EN280; 2004/108/ЕС(ЭМС); 2000/14/ЕС (Уровень шума вне помещений)



#### Диапазон перемещения Z-45/25 RT



#### Диапазон перемещения Z-45/25J RT



\* В метрических единицах рабочая высота равна высоте платформы плюс 2 м.

\*\* В режиме подъема (платформа поднята) машина может работать только на твердой, ровной поверхности..

\*\*\* Значение преодолеваемого уклона действительно только для езды по склонам. Дополнительные сведения о номинальных углах уклона см. в руководстве по эксплуатации.

\*\*\*\* Вес варьируется в зависимости от комплекта опций и (или) стандартов страны.

### Характеристики

Стандартные характеристики	Конфигурация легко изменяется в соответствии с вашими потребностями	Опции и аксессуары
<p><b>Размеры</b></p> <p><b>Z-45/25 RT</b></p> <ul style="list-style-type: none"> <li>Рабочая высота 15,97 м</li> <li>Горизонтальный вылет 7,49 м</li> <li>Высота препятствия при горизонтальном переносе стрелы 7,14 м</li> <li>Грузоподъемность до 227 кг</li> </ul> <p><b>Z-45/25J RT</b></p> <ul style="list-style-type: none"> <li>Рабочая высота 15,86 м</li> <li>Горизонтальный вылет 7,52 м</li> <li>Высота препятствия при горизонтальном переносе стрелы 7,14 м</li> <li>Грузоподъемность до 227 кг</li> </ul>	<p><b>Варианты платформ</b></p> <ul style="list-style-type: none"> <li>Стальная платформа 1,83 м со входом с обеих сторон и распашной калиткой</li> </ul> <p><b>Варианты стрел</b></p> <ul style="list-style-type: none"> <li>Без шарнирного колена</li> <li>С шарнирно-сочлененным гуськом 1,52 м</li> </ul> <p><b>Опции силовой установки</b></p> <ul style="list-style-type: none"> <li>Дизель Deutz 35,8 кВт (48 л.с.)</li> </ul> <p><b>Варианты привода</b></p> <ul style="list-style-type: none"> <li>4 x 4</li> </ul> <p><b>Варианты осей</b></p> <ul style="list-style-type: none"> <li>Активная качающаяся</li> </ul> <p><b>Варианты шин</b></p> <ul style="list-style-type: none"> <li>Шины с пенорезиновым наполнением для пересеченной местности</li> <li>Повышенной проходимости (пенозаполненные, не оставляющие следов)</li> </ul>	<p><b>Производительность</b></p> <ul style="list-style-type: none"> <li>Сетчатые вставки половинной высоты платформы с распашной калиткой</li> <li>Дополнительный верхний поручень платформы</li> <li>Шланг сжатого воздуха к платформе</li> <li>Кабель питания к платформе (вкл. вилку, розетку и на заказ защитное устройство отключения при замыкании на землю)</li> <li>Комплект рабочего освещения (2 прожектора на шасси, 2 на платформе)</li> <li>Двухосевой джойстик рулевого управления</li> <li>Биоразлагаемое гидравлическое масло</li> <li>Комплект для работы в опасных средах<sup>(1)</sup>: защитный сильфон гидроцилиндра, грязесъемные уплотнения стрелы и защитные чехлы пульта управления платформы</li> <li>Комплект бортовой защиты для работы с самолетами<sup>(1, 4)</sup>: пенозаполненные защитные щиты платформы и защитное покрытие системы отключения (только для моделей с шарнирно-сочлененным гуськом)</li> <li>Опция отключения при превышении угла наклона</li> <li>Система Track &amp; Trace<sup>(2)</sup> (блок GPS, сообщающий данные о местонахождении и оперативном статусе машины)</li> <li>Комплект опор панелей<sup>(1)</sup> (требует использования пенозаполненных шин и платформы, открывающейся на три стороны)</li> <li>Запираемая на замок крышка пульта управления платформы</li> <li>Защитная конструкция места оператора</li> </ul> <p><b>Двигатель</b></p> <ul style="list-style-type: none"> <li>Глушитель с каталитическим дожигателем/газопромывателем и искрогасителем для дизельного двигателя</li> <li>Набор датчиков для двигателя (давление масла и температура)</li> <li>Генератор переменного тока, 110 В / 50 Гц, 60 Гц или 220 В / 50 Гц, 3000 Вт, с гидравлическим приводом</li> <li>Модуль низкотемпературного автоматического термовыключателя</li> <li>Опция подогревателя двигателя<sup>(3)</sup></li> <li>Комплекты для холодной погоды<sup>(1)</sup></li> </ul>
<p><b>Производительность</b></p> <ul style="list-style-type: none"> <li>Автоматическое выравнивание платформы</li> <li>Гидравлическое поворотное устройство платформы</li> <li>Пропорциональное управление с помощью джойстиков</li> <li>Соединительный разъем для подключения телематики</li> <li>Охладитель гидравлической жидкости</li> <li>Рулевое управление переключателем под большой палец на рычаге</li> <li>Включаемый привод</li> <li>Кабель питания переменного тока, подведенный к платформе</li> <li>Звуковой сигнал</li> <li>Счетчик наработки часов</li> <li>Сигнализация наклона</li> <li>Сигнализация спуска и движения</li> <li>Проблесковый маячок</li> <li>Поворот поворотного стола шаговый на 355°</li> <li>Самоблокирующийся дифференциал</li> <li>Двухскоростные двигатели колес</li> <li>Нулевой вылет задней части</li> <li>Двойной параллелограмм для подъема вдоль вертикальной стены</li> <li>Сертифицированный датчик нагрузки</li> <li>Контактный датчик аварийной сигнализации Lift Guard™</li> <li>Подножки для входа в кабину</li> </ul>		
<p><b>Двигатель</b></p> <ul style="list-style-type: none"> <li>Вспомогательный двигатель 12 В пост. тока</li> <li>Подогрев поступающего воздуха (двигатель Deutz)</li> <li>Поворотно-откидной лоток для двигателя</li> </ul>		

<sup>(1)</sup> Только заводская установка  
<sup>(2)</sup> Включает подписку на первые 2 года  
<sup>(3)</sup> Только для двигателей Deutz  
<sup>(4)</sup> Уменьшает грузоподъемность платформы до 200 кг

### Российская Федерация

[www.genielift.ru](http://www.genielift.ru) • [www.genielift.com/dealersearch/](http://www.genielift.com/dealersearch/) • [awp.infoME@terex.com](mailto:awp.infoME@terex.com)

### Глобальная система производства и дистрибуции

Австралия · Бразилия · Страны Карибского бассейна · Центральная Америка · Китай · Франция · Германия · Италия · Япония · Корея · Мексика · Россия · Юго-восточная Азия · Испания · Швеция · Объединенные Арабские Эмираты · Великобритания · Соединенные Штаты Америки

Фотографии и (или) чертежи в настоящем документе служат только в качестве иллюстраций. Фотографии и (или) чертежи в настоящем документе служат только в качестве иллюстраций. Инструкции по правильной эксплуатации даются в соответствующих руководствах для операторов данного оборудования. Невыполнение указаний соответствующих руководств для оператора при эксплуатации оборудования или другие безответственные действия могут повлечь серьезные травмы или смерть. Единственной гарантией, действующей в отношении нашего оборудования, является стандартная гарантия в письменной форме, выданная на конкретный продукт и на конкретную продажу, и мы не даем никаких других гарантий ни в явной форме, ни подразумеваемых. Продукты и услуги, перечисленные в документе, могут быть торговыми марками, фирменными марками продавца или торговыми названиями, принадлежащими корпорации Terex и (или) ее дочерним предприятиям в США и других странах. Genie является торговой маркой компании Terex South Dakota, Inc. © 2017 Terex Corporation.

