



# Cat® 8200

## ГАБАРИТЫ ДРАГЛАЙНА

### Технические характеристики

#### Массы – 300k RSL (концевая нагрузка)\*

<b>Длина стрелы при 39°</b>	<b>100 м</b>
Чистая масса, без балласта, приблизительно, с ковшом	3 447 302 кг
Эксплуатационная масса, приблизительно, с ковшом	3 836 030 кг
Масса балласта, приблизительно	388 729 кг

#### Массы – 400k RSL (концевая нагрузка)\*

<b>Длина стрелы при 39°</b>	<b>100 м</b>
Чистая масса, без балласта, приблизительно, с ковшом	3 492 661 кг
Эксплуатационная масса, приблизительно, с ковшом	4 123 155 кг
Масса балласта, приблизительно	630 493 кг

\*Чистая масса, масса балласта, эксплуатационная масса и удельное давление на грунт (в кПа или psi) зависят от длины стрелы, угла и концевой нагрузки. Транспортная масса может колебаться в пределах  $\pm 5\%$ .

#### Электрическое оборудование

Шкафы инвертора IGBT-AFE	2, с водяным охлаждением*	
Двигатели привода подъема	3 или 4 × 1230 кВт	3 или 4 × 1650 hp
Двигатели привода тяги	3 или 4 × 1230 кВт	3 или 4 × 1650 hp
Двигатели привода поворота	3 или 4 × 932 кВт	3 или 4 × 1250 hp
Двигатели привода хода	2 × 932 кВт	2 × 1250 hp

\*Сочетания двигателей и шкафов инвертора IGBT-AFE различаются в зависимости от длины стрелы, угла и номинальной массы подвешенного груза.

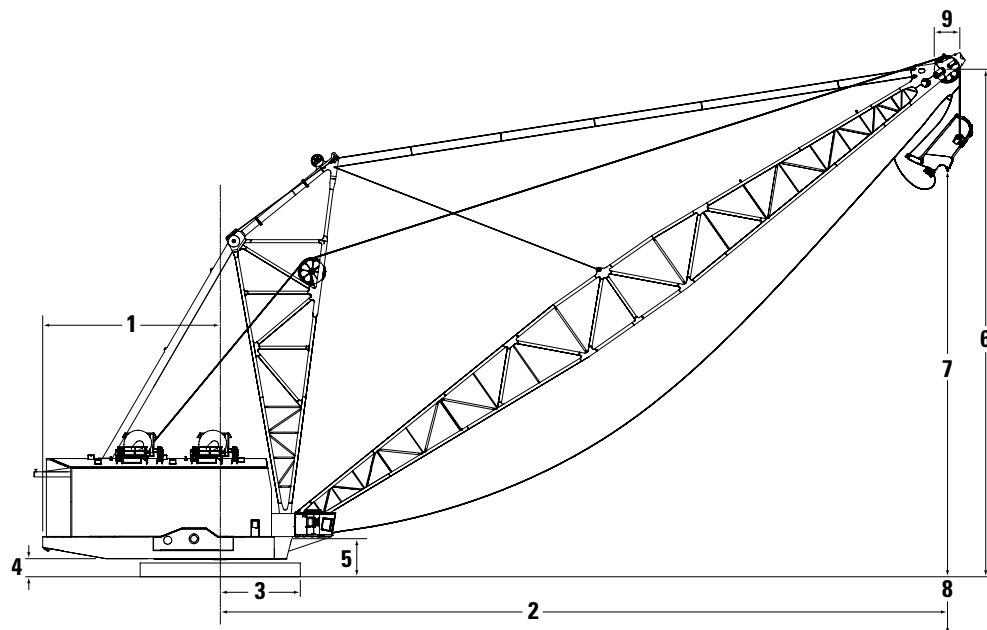
#### Основание

Наружный диаметр	19,5 м
Площадь опорной поверхности	298,9 м²
Опорное давление	131-144,8 кПа
Диаметр поворотного круга	15,2 м
Ролики (средний диаметр)	30,5 см
Редуктор привода поворота (начальный диаметр)	13,03 м

#### Крепление механизма хода

Ширина и длина башмака	3,9 м × 19,8 м
Суммарная площадь опорной поверхности	157 м²
Удельное давление на грунт (при 80% эксплуатационной массы)	191,7-208,5 кПа
Габаритная ширина по башмакам	29,3 м
Длина шага (приблизительно)	2,26 м

# Драглайн – 8200, габариты драглайна



Размеры (все данные указаны приблизительно.)

1	Габаритный радиус	21,6 м
3	Радиус основания стрелы	6,6 м
4	Расстояние от земли до поворотной платформы	2,2 м
5	Расстояние от земли до основания стрелы	4,7 м
9	Начальный диаметр головного блока	304,8 см

		②	⑥		⑦	⑧	ТЯГА			ПОДЪЕМ		
Диапазон	Угол	Рабочий	Концевая	Расстояние от земли	Высота	Глубина	Диаметр	Количество	Диаметр	Диаметр	Количество	Диаметр
длин стрелы	стрелы	радиус	нагрузка	до головного блока	разгрузки	черпания	барабана		каната	барабана		каната
м		м	кг	м	м	м	см		см	см		см
100	39	85,6	181 437	69,1	48.2	39,6	254	2	9,53	254	2	9,53
100	35	90,1	181 437	62,6	41,8	46.3	254	2	9,53	254	2	9,53
100	32	92,7	172 365	58,7	38,1	49,7	254	2	9,53	254	2	9,53
100	39	85,6	136 078	69,1	48.2	39,6	254	2	8,25	254	2	8,25
100	35	90,1	136 078	62,6	41,8	46.3	254	2	8,25	254	2	8,25
100	32	92,7	136 078	58,7	38.1	49,7	254	2	8,25	254	2	8,25

Более подробную информацию о продуктах Cat, услугах дилеров и продукции промышленного назначения можно найти на сайте [www.cat.com](http://www.cat.com)

© Caterpillar, 2012 г.  
Все права защищены  
Отпечатано в США

Данные и технические характеристики могут быть изменены без предварительного уведомления. На рисунках могут быть представлены машины, оснащенные дополнительным оборудованием. Обратитесь к дилеру компании Cat за более подробной информацией по дополнительному оборудованию.

CAT, CATERPILLAR, SAFETY.CAT.COM, соответствующие логотипы, "Caterpillar Yellow", маркировка техники "Power Edge", а также идентификационные данные корпорации и ее продукции, используемые в данной публикации, являются товарными знаками компании Caterpillar и не могут использоваться без разрешения.

ARHQ6866 (08-12)

(Перевод: 11-12)

Заменяет ARHQ6712 и ARHQ6713

