

Технические характеристики

Модель	Z-80/60
--------	---------

Размеры

Максимальная рабочая высота*	25,77 м
Максимальная высота подъема платформы	23,77 м
Максимальный горизонтальный вылет	18,29 м
Максимальная высота препятствия снизу при переносе	8,83 м
Вылет ниже уровня земли	4,83 м
A Длина платформы - модель 2,44 м / 1,83 м	0,91 м / 0,76 м
B Ширина - 2,44 м / 1,83 м	2,44 м / 1,83 м
C Высота платформы в сложенном положении	3,00 м
D Длина в сложенном положении	11,27 м
E Длина в транспортировочном положении	11,27 м
F Ширина	2,49 м
G Колесная база	2,85 м
H Дорожный просвет – центр	0,30 м

Производительность

Грузоподъемность	227 кг
Поворот платформы	160°
Подвижность шарнирно-сочлененного гуська по вертикали	135°
Вращение поворотной платформы	непрерывное, 360°
Вылет задней части поворотного стола – подъемная часть поднята	1,17 м
Вылет задней части поворотного стола – подъемная часть опущена	2,24 м
Скорость движения – в сложенном положении	4,83 км/ч
Скорость движения – с поднятой платформой**	1,1 км/ч
Скорость подъема до полной высоты	76 сек
Преодолеваемый уклон – шасси 4WD – в сложенном положении***	45 %
Радиус поворота - 2 управляемых колеса - внутренний	4,42 м
Радиус поворота - 2 управляемых колеса - наружный	7,47 м
Радиус поворота – 4 управляемых колеса – внутренний	2,13 м
Радиус поворота – 4 управляемых колеса – наружный	4,57 м
Управление	12 В пост. тока, пропорциональное
Шины	18-625 NHS

Двигатель

Силовая установка:	4-цилиндровый дизельный двигатель с турбонаддувом Deutz TD2.9 L4, 55 кВт (74 л.с.), соотв. этапу IIIB 4-цилиндровый дизельный двигатель с турбонаддувом Perkins 404F-22T, 43 кВт (58 л.с.), соотв. этапу IIIB	4-цилиндровый дизельный двигатель с турбонаддувом Deutz TD2011 L04i 55 кВт (74 л.с.), соотв. этапу IIIA 4-цилиндровый дизельный двигатель Perkins 804D-33 47 кВт (63 л.с.)
Вспомогательная силовая установка	12 В пост. тока	
Емкость гидравлического бака	170 л	
Емкость топливного бака	132 л	

Уровни шума и вибрации

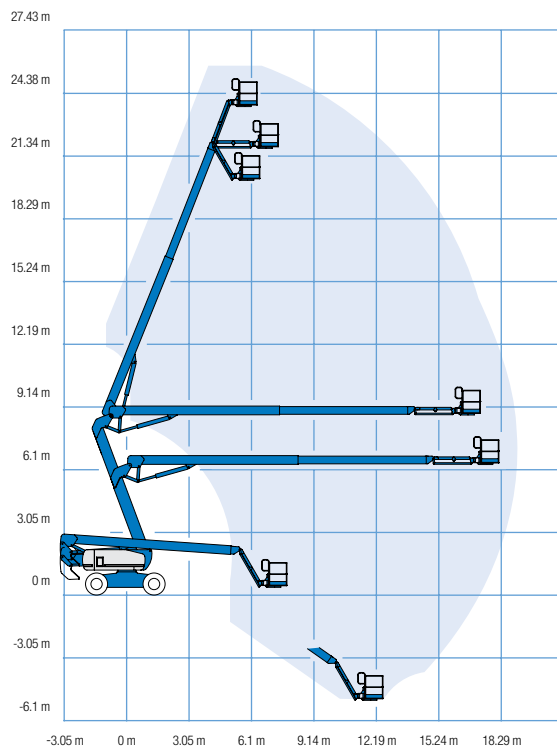
Уровень звукового давления (рабочий пост на земле)	85 dBA
Уровень звукового давления (рабочий пост на платформе)	74 dBA
Вибрация	<2,5 м/сек ²

Вес****

Машина стандарта EC 4WD/2WS (привод на 4 колеса/2 управляемых колеса)	16 284 кг
Машина стандарта EC 4WD/4WS (привод на 4 колеса/4 управляемых колеса)	17 010 кг

Соответствие стандартам Директивы ЕС: 2006/42/ЕС – Машины (гармонизированный стандарт EN280); 2004/108/ЕС (ЭМС); 2000/14/ЕС (Уровень шума в окружающей среде)

Диапазон перемещения Z-80/60

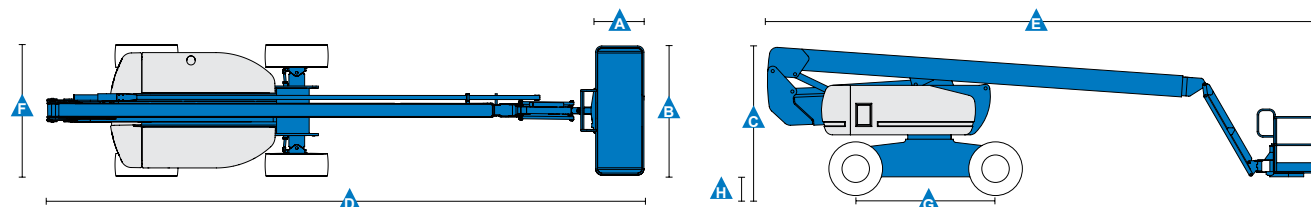


* В метрических единицах рабочая высота равна высоте платформы плюс 2 м.

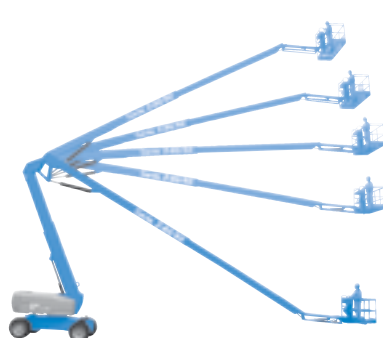
** В режиме подъема (платформа поднята) машина может работать только на твердой, ровной поверхности..

*** Значение преодолеваемого уклона действительно только для езды по склонам. Дополнительные сведения о номинальных углах уклона см. в руководстве по эксплуатации.

**** Вес варьируется в зависимости от комплекта опций и (или) стандартов страны.



Характеристики

Стандартные характеристики	Конфигурация легко изменяется в соответствии с вашими потребностями	Опции и аксессуары
<p>Размеры</p> <ul style="list-style-type: none"> Рабочая высота 25,77 м Горизонтальный вылет 18,29 м Высота препятствия при переносе 8,83 м Грузоподъемность до 227 кг <p>Производительность</p> <ul style="list-style-type: none"> Шарнирное колено 1,83 м подвижное в диапазоне 135° Автоматическое выравнивание платформы Гидравлическое поворотное устройство платформы Пропорциональное управление с помощью джойстиков Разъем для подключения телематики Рулевое управление переключателем под большой палец на рычаге Бортовая система диагностики Охладитель гидравлического масла Включаемый привод Кабель питания переменного тока, подведенный к платформе Звуковой сигнал Счетчик наработки часов Сигнализация наклона Сигнализация спуска и движения Проблесковый маячок Непрерывное вращение поворотной платформы на 360° Запираемый на замок защитный кожух поворотной платформы Неотключаемый полный самоблокирующийся дифференциал Двухскоростные двигатели колес Четыре режима управления: на передние колеса, на задние колеса, режим крабового хода и режим согласованного поворота Настраиваемые органы управления, позволяющие ограничить высоту подъема до 21,33 м Двойной параллелограмм для подъема вдоль вертикальной стены Сертифицированный датчик нагрузки Контактный датчик аварийной сигнализации Lift Guard™ 	<p>Варианты платформы</p> <ul style="list-style-type: none"> Стальная платформа 2,44 м со входом с трех сторон и распашной калиткой (стандартная комплектация) Стальная платформа 1,83 м со входом с обеих сторон и распашной калиткой <p>Стрела</p> <ul style="list-style-type: none"> Стрела с шарнирно-сочлененным гуськом 1,83 м <p>Варианты двигателя</p> <ul style="list-style-type: none"> Дизельный с турбонаддувом Deutz 55 кВт (74 л.с.) Этап IIIB Дизельный с турбонаддувом, Perkins 43 кВт (58 л.с.) Этап IIIB Дизельный с турбонаддувом Deutz 55 кВт (74 л.с.) Этап IIIA Дизельный Perkins 47 кВт (63 л.с.) <p>Варианты привода/рулевого управления</p> <ul style="list-style-type: none"> 4 x 4 (стандартный вариант) 4 x 4, управление на 2 колеса (стандартный вариант) 4 x 4, управление на 4 колеса <p>Ось</p> <ul style="list-style-type: none"> Активная качающаяся <p>Варианты шин</p> <ul style="list-style-type: none"> Повышенной проходимости пенозаполненные (стандартная комплектация) Повышенной проходимости пенозаполненные, не оставляющие следов 	<p>Опции, повышающие производительность</p> <ul style="list-style-type: none"> Сетчатые вставки половинной высоты платформы с распашной калиткой Дополнительный верхний поручень платформы Шланг сжатого воздуха к платформе Кабель питания к платформе (вкл. вилку, розетку и на заказ защитное устройство отключения при замыкании на землю) Комплект рабочего освещения (2 прожектора на шасси, 2 на платформе) Двухосевой джойстик рулевого управления Биоразлагаемое гидравлическое масло ⁽²⁾ Комплект бортовой защиты для работы с самолетами ^(1,2): пенозаполненные защитные щиты платформы и защитное покрытие системы отключения Комплект для работы в опасных средах ⁽²⁾: защитные сильфоны гидроцилиндров, грязесъемные уплотнения стрелы, защитные чехлы пульта управления платформой и выносного пульта Расширенный комплект для работы в опасных средах ^(1,2): в дополнение к базовому комплекту включает защиту центральной части поворотного стола, защитный кожух зубчатого венца, защиту выхлопной трубы, откидные защитные створки двигателя и воздушный фильтр предварительной очистки Система Track & Trace ⁽³⁾ (блок GPS, сообщающий данные о местонахождении и оперативном статусе машины) Закрывающиеся крышки пульта управления платформой Защитная конструкция места оператора <p>Опции силовой установки</p> <ul style="list-style-type: none"> Генератор переменного тока, 110 В / 50 Гц или 220 В / 50 Гц, 3000 Вт, с гидравлическим приводом ⁽²⁾ Фильтр предварительной очистки воздухозабора дизельного двигателя ⁽²⁾ Глушитель с каталитическим дожигателем/газопромывателем дизельного двигателя ⁽²⁾ (двигатель соотв. только этапу IIIA) Модуль низкотемпературного автоматического термовыключателя Подогреватель двигателя в качестве опции ⁽¹⁾ Комплект для работы на нефтеперегонных заводах с искрогасителем и электрическим или механическим клапаном Chalmers ⁽¹⁾ Комплекты для холодной погоды ⁽²⁾
<p>Двигатель</p> <ul style="list-style-type: none"> Вспомогательный двигатель 12 В пост. тока Защита двигателя от повторного запуска Автоматическая остановка двигателя при сбое Контрольный дисплей двигателя Спаренная аккумуляторная батарея Отображение статуса двигателя Подогрев поступающего воздуха (двигатель Deutz) 	 <p>⁽¹⁾ Только на отдельных моделях. Более подробную информацию можно получить у вашего представителя Genie. ⁽²⁾ Только заводская установка ⁽³⁾ Включает подписку на первые 2 года</p>	

Российская Федерация

www.genielift.ru • www.genielift.com/dealersearch/ • awp.infoME@terex.com

Глобальная система производства и дистрибуции

Австралия · Бразилия · Страны Карибского бассейна · Центральная Америка · Китай · Франция · Германия · Италия · Япония · Корея · Мексика · Россия · Юго-восточная Азия · Испания · Швеция · Объединенные Арабские Эмираты · Великобритания · Соединенные Штаты Америки

Фотографии и (или) чертежи в настоящем документе служат только в качестве иллюстраций. Фотографии и (или) чертежи в настоящем документе служат только в качестве иллюстраций. Инструкции по правильной эксплуатации даются в соответствующих руководствах для операторов данного оборудования. Невыполнение указаний соответствующих руководств для оператора при эксплуатации оборудования или другие безответственные действия могут повлечь серьезные травмы или смерть. Единственной гарантией, действующей в отношении нашего оборудования, является стандартная гарантия в письменной форме, выданная на конкретный продукт и на конкретную продажу, и мы не даем никаких других гарантий ни в явной форме, ни подразумеваемых. Продукты и услуги, перечисленные в документе, могут быть торговыми марками, фирменными марками продавца или торговыми названиями, принадлежащими корпорации Terex и (или) ее дочерним предприятиям в США и других странах. Genie является торговой маркой компании Terex South Dakota, Inc. © 2017 Terex Corporation.

